

# GRAINE Poitou-Charentes

## ORGANIGRAMME

### EQUIPE SALARIEE



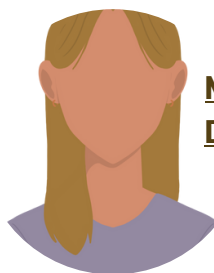
Conseil  
d'Administration



**Alexiane SPANU**  
*Animatrice Réseau*  
*Dynamique Sortir!*  
*Recherche Action Participative*  
**Coordinatrice Vie Associative -  
Finances**



**Marie MAZENS**  
*Animatrice Réseau*  
*Ressources Eau*  
*Accompagnement Entreprises*  
**Coordinatrice Vie Associative -  
Communication**



**Marie-Christine  
DUPERRIER-THUILLIER**



**Hafaiz HAMADA**  
*Volontaire Service  
Civique*  
*Communication*

**2L Performance**  
*Un autre regard sur votre entreprise*  
**Consultantes  
gestion financière et  
administrative**