

# Journée régionale

de l'éducation à l'environnement  
vers un développement durable

Vendredi 3 février 2012

Poitiers

Éduquer des adultes ?  
réalités et utopies

## Bilan général de la 2<sup>ème</sup> Journée régionale de l'EEDD (éducation à l'environnement vers un développement durable)

Journée organisée par :



En partenariat avec

escem



### 1/ Rappel du cadre de l'action

### 2/ Objectifs de la Journée régionale de l'EEDD 2012

### 3/ Évaluation des participants

- > Sociologie des participants
- > Évaluation globale de la journée par les participants

### 4/ Évaluation des organisateurs partenaires

### 5/ Bilan du partenariat

### 6/ Conférence de Gérard Bertolini

### 7/ Budget de la Journée régionale 2012

## 1/ Rappel du cadre de l'action

### 23 juin 2011

Le Comité de pilotage du 23 juin 2011 a posé les bases de la construction de cette deuxième Journée régionale de l'EEDD.

Il a été acté à cette date que « *bien que soutenue techniquement par la Ville et financièrement par la Région, serait en grande partie construite et préparée par le GRAINE, car elle relève de la mission de ce dernier (animation du réseau régional d'acteurs et promotion-développement de l'EEDD pour tous)* ».

### Un comité de pilotage ouvert à 5 membres

Il est également acté qu'un comité de pilotage spécifique à la JREEDD pourrait permettre de réunir autour de la Ville de Poitiers, de la Région Poitou-Charentes et du GRAINE au maximum deux autres membres qui souhaiteraient apporter une contribution (matérielle, financière, mobilisation de réseau...ou autre).

Ainsi, l'École de Management (ESCEM, campus de Poitiers) et la Chambre de Commerce et d'Industrie de Région (CCIR), déjà impliquées dans l'organisation de la première JREEDD ont rejoint le groupe de pilotage.

### La préparation technique

Pour mettre en œuvre les objectifs de la manifestation, un comité technique constitué par le GRAINE et animé par Damien Marie s'est réuni à 6 reprises de septembre 2011 à janvier 2012 pour élaborer un programme, déterminer les axes de recherche des témoins-intervenants, organiser les aspects techniques et logistiques de la journée, concevoir une communication spécifique pour la JREEDD.

Nos sincères remerciements pour leur implication vont à Valérie Prévost (ESCEM), Moustapha Bihya (CCIR), Francis Thubé (Ifrée), Jérôme Davin (Maison du Marais Poitevin) et Julien Le Guet (la Frênaie).

## Choix du thème...

Initialement, les premières réflexions du comité de pilotage ont orienté la thématique vers le fait de s'adresser aux adultes non sensibilisés, en adoptant plusieurs focales : les jeunes et les étudiants ; les retraités ; les professionnels.

Les travaux du groupe de travail ont permis de formuler la thématique « éduquer des adultes ? réalités et utopies ».

### Liens :

→ vers la page d'accueil de la deuxième JREEDD : <http://www.grainepc.org/2eme-Journee-regionale-de-l>

→ vers le discours d'ouverture de la JREEDD par les représentants du GRAINE qui posent le cadre de réflexion de la journée : à télécharger sur la page <http://www.grainepc.org/Vers-une-education-a-l>

## 2/ Objectifs de la Journée Régionale de l'EEDD 2012

### Objectifs généraux définis par le comité de pilotage :

- faire connaître l'éducation à l'environnement comme levier des dynamiques locales ;
- faire connaître l'éducation à l'environnement dans les différentes sphères de la société ;
- faire reconnaître l'Éducation à l'Environnement (EE) comme facteur de changement des comportements et de responsabilisation des acteurs et des habitants ;
- valoriser et élargir le réseau des acteurs de l'EE.

### Objectifs spécifiques déterminés par le groupe de travail :

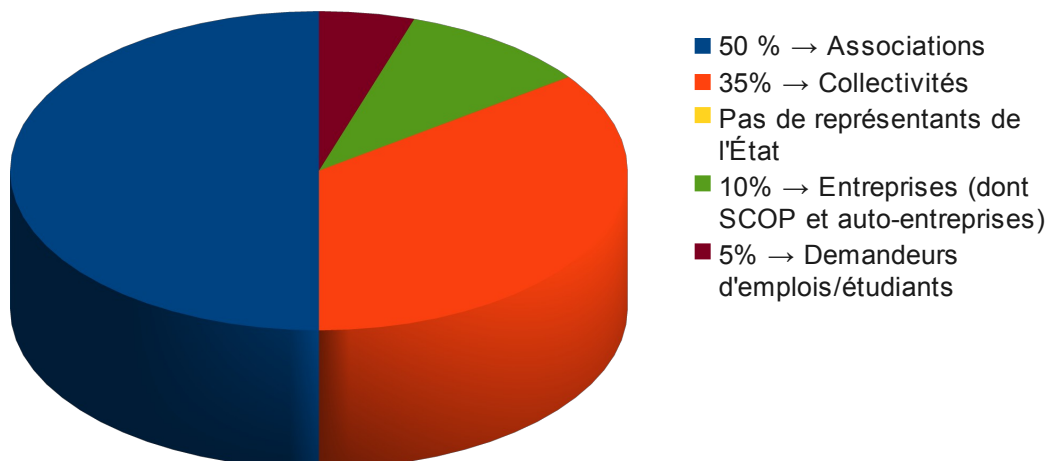
- faciliter l'inter-connaissance mutuelle entre les acteurs réunis le jour J.
- permettre l'information et la réflexion (prise de recul) des participants sur des sujets prégnants liés à l'EE.
- Mettre en exergue l'importance de l'éducation à l'environnement pour développer l'esprit critique sur les questions environnementales et la responsabilisation dans l'action.

## 3/ Évaluation des participants

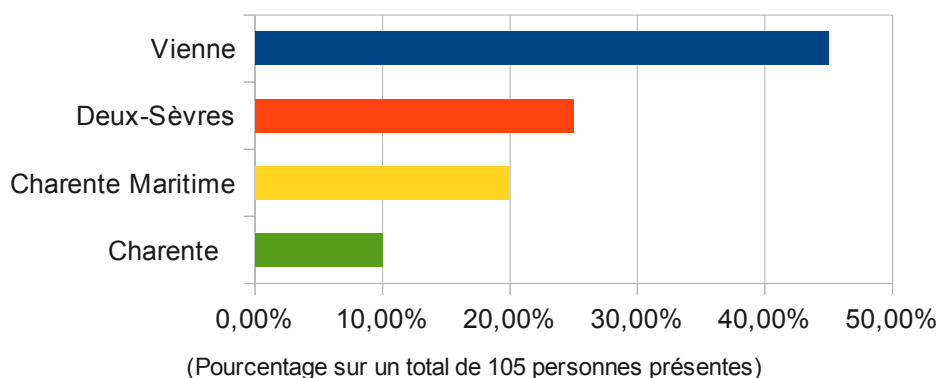
> Sociologie des participants

### Statuts des participants - JREEDD 2012

(résultats à partir des effectifs présents, soit 105 personnes)



## Provenance géographique des participants à la deuxième JREEDD



> Évaluation globale de la journée par les participants.

### A noter :

- 105 participants étaient présents le matin au démarrage de la journée.
- des départs perlés au cours de la journée (surtout à 13h et ensuite à 16h30-17h)
- la fiche d'évaluation remise en fin d'ateliers-débats aux participants
- 63 retours de fiches individuelles d'évaluation.

| Les points forts cités par les participants                                                                                                                                                                                                                                                                                                                                                                                                                                                                                                                                                           | Les points à améliorer identifiés par les participants                                                                                                                                                                                                                                                                                                                                                                                                                                                                                                                                                                                                                                           |
|-------------------------------------------------------------------------------------------------------------------------------------------------------------------------------------------------------------------------------------------------------------------------------------------------------------------------------------------------------------------------------------------------------------------------------------------------------------------------------------------------------------------------------------------------------------------------------------------------------|--------------------------------------------------------------------------------------------------------------------------------------------------------------------------------------------------------------------------------------------------------------------------------------------------------------------------------------------------------------------------------------------------------------------------------------------------------------------------------------------------------------------------------------------------------------------------------------------------------------------------------------------------------------------------------------------------|
| <ul style="list-style-type: none"> <li>- des <u>échanges fructueux et riches</u> pendant les ateliers de découverte.</li> <li>- une bonne <u>formule d'animation</u> des ateliers-débats</li> <li>- du <u>temps informel</u> pour échanger et prendre des contacts.</li> <li>- des guides-hôtesse qui complètent bien <u>la signalétique de circulation</u> entre les différents lieux</li> </ul> <p>Extrait formulé par un participant :<br/>« <i>bonne pédagogie et méthode participative, efficace pour produire des propositions en peu de temps, avec un public qui ne se connaît pas</i> ».</p> | <ul style="list-style-type: none"> <li>- ateliers de découverte <u>trop courts</u> pour débattre / analyser.</li> <li>- <u>repas + forum</u> perçu comme trop long, temps de forum pas bien identifié, le fait d'avoir deux lieux de repas est souligné aussi comme un point faible.</li> <li>- <u>repas</u> : manque d'équilibre, de cohérence environnementale et de logique de saison (NB : 11 mentions).</li> <li>- manque de possibilité pour <u>s'asseoir au repas</u>.</li> <li>- les ateliers-débats n'ont <u>pas permis de faire le tour du thème</u> de la journée.</li> </ul> <p>Extrait formulé par un participant :<br/>« <i>a-t-on répondu à la question de la journée ?</i> »</p> |
| Propositions d'améliorations (synthèse)                                                                                                                                                                                                                                                                                                                                                                                                                                                                                                                                                               |                                                                                                                                                                                                                                                                                                                                                                                                                                                                                                                                                                                                                                                                                                  |
| <ul style="list-style-type: none"> <li>- prévoir un apport de contenu théorique sur la thématique générale (éduquer des adultes ? différent des enfants ? quelles approches ?...)</li> <li>- inclure plus de ludique, de moments de détente</li> <li>- avoir des objectifs de production plus ambitieux</li> <li>- optimiser la nourriture : quantité, qualité/provenance, cohérence</li> </ul>                                                                                                                                                                                                       |                                                                                                                                                                                                                                                                                                                                                                                                                                                                                                                                                                                                                                                                                                  |

En résumé, deux types de commentaires :

- les gens qui découvraient la manifestation et le réseau ont apprécié ce que la journée a permis d'échanges et de rencontres. Ils en "redemandent" (plus de temps pour plus de témoignages et plus de discussion entre acteurs...). Enthousiasme de la découverte...!
- les personnes déjà membres du réseau (dont c'était la deuxième participation pour bon nombre) ont apprécié aussi la rencontre avec des acteurs inhabituels mais ils expriment le souhait d'aller plus loin dans les échanges et dans la production...d'où pour certains l'expression d'une certaine frustration, en particulier dans les ateliers de l'après-midi...

Malgré tout, dans l'ensemble, une forte proportion de personnes se disent globalement satisfaites voire très satisfaites de la journée.

#### 4/ Évaluation par les organisateurs partenaires

| Les points forts                                                                                                                                                                                                                                                         | Les points à améliorer                                                                                                                                                                                                                                                                                                                                                                                 |
|--------------------------------------------------------------------------------------------------------------------------------------------------------------------------------------------------------------------------------------------------------------------------|--------------------------------------------------------------------------------------------------------------------------------------------------------------------------------------------------------------------------------------------------------------------------------------------------------------------------------------------------------------------------------------------------------|
| <p>&gt; ateliers de découverte du matin fructueux et riches.</p> <p>&gt; en ouverture, la « parole aux jeunes du GRAINE » a permis une bonne entrée en matière, bonne préparation, à deux voix.</p> <p>&gt; temps du buffet intéressant pour faciliter les échanges.</p> | <p>&gt; les ateliers-débats manquaient de dynamique (moins vivants et moins productifs malgré des modalités d'animation intéressantes) : problème de méthodologie provoquant une forme d'inertie.</p> <p>&gt; « programme vendeur mais il manquait le dessert » !</p> <p>&gt; le temps de forum : soit ne pas le faire apparaître comme tel dans le programme, soit lui donner un lieu spécifique.</p> |
| Propositions d'améliorations (synthèse)                                                                                                                                                                                                                                  |                                                                                                                                                                                                                                                                                                                                                                                                        |
| <p>&gt; rendre plus lisible les objectifs des différents temps de la journée (dire et écrire pour communiquer aux participants).</p> <p>&gt; prévoir un apport théorique en plénière sur le fond du sujet général de la journée (par un « spécialiste »).</p>            |                                                                                                                                                                                                                                                                                                                                                                                                        |

#### Vigilances plus générales :

L'ambition de la journée en terme de thématique et de nombre de témoignages a peut-être abouti à une impression d'émiettement ?

Attention à l'adéquation entre le nombre important d'ateliers, le sens de la journée et la problématique posée.

## 5/ Bilan du partenariat

| Points positifs                                                                                                                                                                                                                                                                                                                                                                            | Points à améliorer                                                                                                                                                                                                                                                                                                                                                                                                                                                                                 |
|--------------------------------------------------------------------------------------------------------------------------------------------------------------------------------------------------------------------------------------------------------------------------------------------------------------------------------------------------------------------------------------------|----------------------------------------------------------------------------------------------------------------------------------------------------------------------------------------------------------------------------------------------------------------------------------------------------------------------------------------------------------------------------------------------------------------------------------------------------------------------------------------------------|
| <p><b>Pilotage :</b><br/>           &gt; L'aboutissement du 2<sup>ème</sup> événement du genre avec les partenaires historiques du Forum complétés avec deux nouveaux partenaires, avec qui nous apprenons...</p>                                                                                                                                                                          | <p><b>Pilotage :</b><br/>           &gt; Anticipation de la coordination<br/>           &gt; Calage des dates de réunions de CoPil.<br/>           &gt; Définition précise des marges de manœuvre entre les partenaires<br/>           &gt; Solliciter le Comité de pilotage pour la validation des témoins-intervenants et du sens global de la journée.</p>                                                                                                                                      |
| <p><b>Préparation technique :</b><br/>           &gt; Complémentarité de réflexion au sein du groupe de travail, à plusieurs identités.<br/>           &gt; Calendrier dense mais qui s'est optimisé par rapport à la JREDD 2011.<br/>           &gt; Complémentarité technique le jour « J » entre les partenaires capables de se substituer les uns aux autres en cas de difficulté.</p> | <p><b>Préparation technique :</b><br/>           &gt; Manque de communication lors de moments importants (→ logistique technique).<br/>           &gt; Maîtrise du temps pour les prises de contacts de témoins (nombreux, pas toujours connus...)<br/>           &gt; Quelques soucis de matériel à disposition dans les salles pour quelques témoins le matin.<br/>           &gt; Attention : deux salles non mitoyennes pour le buffet ne facilitent pas les échanges entre les personnes.</p> |

## 6/ Conférence de Gérard Bertolini

Avec une entrée liée à son domaine d'expertise, Gérard Bertolini a porté son regard de chercheur, de « déchéicien », comme il se plaît à le dire, sur le rapport qu'exercent les consommateurs, nous, sur les objets de consommation qui nous entourent. Des éclairages par une entrée économique, d'autres par la connaissance scientifique des cycles de vie des objets... pour affirmer en fin de propos que « *Par l'éducation, nous pouvons progresser individuellement et contribuer à une dynamique sociale en faveur de l'environnement pour un développement durable, faire école avant que « nécessité fasse loi. Nul ne commit de plus grande erreur que celui qui ne fit rien en prétextant qu'il ne pouvait faire qu'un petit peu* », a dit un vieux philosophe irlandais. »

70 personnes ont assisté à la conférence, dont la majeure partie étaient des personnes présentes lors des travaux de la journée. L'objectif d'ouverture au « grand public » n'est donc pas complètement atteint.

Lien :

→ vers le texte de la conférence de Gérard Bertolini, à télécharger sur <http://www.grainepc.org/Vers-une-education-a-l>

## 7/ Budget de la Journée régionale 2012

| Budget réalisé sur 2011-2012               |               |               |                                            |                  |                  |
|--------------------------------------------|---------------|---------------|--------------------------------------------|------------------|------------------|
| Journée régionale EEDD du 3 février 2012   |               |               |                                            |                  |                  |
| CHARGES                                    | Prévision     | Réalisé       | PRODUITS                                   | Prévision        | Réalisé          |
| <b>Achats</b>                              | <b>600</b>    | <b>563</b>    |                                            |                  |                  |
| Fournitures administratives                | 600           | 563           |                                            |                  |                  |
| <b>Services extérieurs</b>                 | <b>5 400</b>  | <b>3 984</b>  | <b>- Conseil Régional Poitou-Charentes</b> | <b>20 500,00</b> | <b>19 000,00</b> |
| Sous-traitance générale                    | 3500          | 2 040         |                                            |                  |                  |
| Communication                              | 1200          | 1 436         | <b>-GRAINE</b>                             | <b>500,00</b>    | <b>500,00</b>    |
| Intervention conférencier                  | 700           | 300           |                                            |                  |                  |
| Accueil conférencier(dép, hôtel, repas)    | 0             | 208           |                                            |                  |                  |
| <b>Autres services extérieurs</b>          | <b>1 000</b>  | <b>737</b>    |                                            |                  |                  |
| Frais de missions                          | 0             | 130           |                                            |                  |                  |
| Déplacements                               | 1000          | 458           |                                            |                  |                  |
| Réunions téléphoniques                     | 0             | 148           |                                            |                  |                  |
| <b>Charges de personnel</b>                | <b>14 000</b> | <b>14 215</b> |                                            |                  |                  |
| Equipe GRAINE                              | 14000         | 14 215        |                                            |                  |                  |
| <b>SOUS TOTAL</b>                          | <b>21 000</b> | <b>19 500</b> | <b>SOUS TOTAL</b>                          | <b>21 000</b>    | <b>19 500,00</b> |
|                                            |               |               |                                            |                  |                  |
| <b>Contributions volontaires en nature</b> | <b>3 500</b>  | <b>5 068</b>  | <b>Contributions volontaires en nature</b> | <b>3 500</b>     | <b>5 068</b>     |
| <b>- Ville de Poitiers</b>                 | <b>2 000</b>  | <b>2 116</b>  | <b>- Ville de Poitiers</b>                 | <b>2 000</b>     | <b>2 116</b>     |
| fleurissements - décors                    | 1000          | 433           | fleurissements - décors                    | 1000             | 433              |
| matériel, logistique tables                | 0             | 315           | matériel, logistique tables                | 0                | 315              |
| Repas et pauses café                       | 1000          | 1 368         | Repas et pauses café                       | 1000             | 1 368            |
| <b>- ESCEM</b>                             | <b>1 500</b>  | <b>2 546</b>  | <b>- ESCEM</b>                             | <b>1 500</b>     | <b>2 546</b>     |
| Ensemble des salles travail ESCEM          | 1500          | 1 400         | Ensemble des salles travail ESCEM          | 1500             | 1 400            |
| personnel, service technique et entretien  | 0             | 1 146         | personnel, service technique et entretien  | 0                | 1 146            |
| <b>- Région Poitou-Charentes</b>           | <b>0</b>      | <b>406</b>    | <b>- Région Poitou-Charentes</b>           | <b>0</b>         | <b>406</b>       |
| Traduction LSF de la conférence            | 0             | 406           | Traduction LSF de la conférence            | 0                | 406              |