

les **formations** de l'Ifrée



2016

ÉDUCATION
À L'ENVIRONNEMENT

DÉVELOPPEMENT
DURABLE



Institut de formation et de recherche en éducation à l'environnement

Ifrée

L'Ifrée (Institut de formation et de recherche en éducation à l'environnement), basé à Villiers-en-Bois (79), est un organisme partenarial associant étroitement la Région Poitou-Charentes, la DREAL, l'Éducation nationale, la DRAAF, la DIRECCTE, l'ADEME et les associations du Poitou-Charentes.

L'institut a pour objet d'être un outil au service des acteurs « relais » (salariés et bénévoles associatifs, élus et techniciens des collectivités locales, enseignants, autres agents des services de l'État et porteurs de projets) dans les domaines de l'éducation à l'environnement et du développement durable.

Ses missions concernent :

- **la consolidation des pratiques d'éducation à l'environnement et au développement durable (EEDD)** : actions de formation professionnelle continue, formations de formateurs,
- **la mise en œuvre du développement durable** : accompagnement des démarches, mise en réseau et formation des acteurs,
- **la mise en œuvre des démarches participatives**, consultation, concertation, dialogue territorial : mise en réseau et formation des acteurs, animation et accompagnement des démarches,
- **la production de ressources pédagogiques** : la collection des Livrets, l'outil bocage et le site Internet,
- **la recherche en éducation à l'environnement** : colloque et revue internationale francophones « Éducation Relative à l'Environnement »,
- **l'accompagnement de la transition écologique et solidaire de la société**, en particulier la création de liens entre emploi et environnement.

DREAL : Direction Régionale de l'Environnement, de l'Aménagement et du Logement

DRAAF : Direction Régionale de l'Alimentation, de l'Agriculture et de la Forêt

Direccte : Direction régionale des entreprises, de la concurrence, de la consommation, du travail et de l'emploi

ADEME : Agence De l'Environnement et de la Maîtrise de l'Énergie

► LES FORMATIONS COURTES « SUR MESURE » (cf. p 4)

Pour répondre du mieux possible aux besoins de formation au sein des organisations, l'Ifrée réalise des formations « sur mesure » conçues en réponse à des demandes spécifiques.

Ces formations sont réalisées dans le cadre de démarches internes ou de réseaux pour des collectivités, des associations, des entreprises, mais également pour d'autres dispensateurs de formation.

L'Ifrée associe le commanditaire dans l'élaboration de la réponse à sa demande. Chaque formation est donc différente en fonction du public, des objectifs visés, de la durée...

► LES FORMATIONS COURTES « PROGRAMMÉES » (cf. p 6)

L'Ifrée propose une offre de formation spécifique issue d'un dialogue avec des employeurs et des salariés. Cette offre est mise en œuvre par un réseau de formateurs expérimentés dans les domaines de l'éducation à l'environnement et du développement durable.

Nos formations permettent :

- de disposer d'un ensemble de ressources pour consolider et faire évoluer ses pratiques,
- de découvrir de nouveaux publics et de se préparer à intervenir auprès d'eux,
- d'approfondir les enjeux de l'éducation à l'environnement et au développement durable selon différentes entrées thématiques.

- **Des formateurs praticiens** : les formateurs sont choisis en fonction de leur expérience dans le domaine, leurs interventions prenant appui sur leurs pratiques.
- **Des démarches de formation actives** : les rencontres avec des acteurs de terrain et le travail coopératif entre les stagiaires sont privilégiés.
- **Des participants diversifiés** : nos formations sont ouvertes à tous ceux qui veulent agir pour l'environnement dans une perspective de développement durable et par l'éducation à l'environnement. La pluralité des points de vue et des expériences est un gage de la richesse des échanges.

Nos formations sont ouvertes à tous, que vous soyez technicien, encadrant ou agent de l'État ou des collectivités territoriales, mais aussi formateur, animateur, enseignant, élu, éducatrice, responsable associatif professionnel ou bénévole... ou simplement citoyen.

► LA FORMATION QUALIFIANTE « PILOTE DE DISPOSITIFS PARTICIPATIFS » (cf. dépliant central)

L'Ifrée propose aux animateurs expérimentés, rompus à la pratique de l'animation, d'acquérir les connaissances et les compétences nécessaires à la conception et à la conduite de dispositifs participatifs.

Cette formation s'adresse en particulier à toute personne qui, au sein d'une entreprise, d'une collectivité ou d'une association, est chargée de l'animation de démarches participatives, de la concertation entre les parties prenantes dans le cadre de projets de développement durable, de programmes de gestion concertée des ressources et des espaces naturels...

SOMMAIRE

► LA FORMATION QUALIFIANTE « PILOTE DE DISPOSITIFS PARTICIPATIFS » <i>(voir encart central)</i>	
► LES FORMATIONS COURTES « SUR MESURE »	4
► LES FORMATIONS COURTES « PROGRAMMÉES »	5
Calendrier des formations courtes « programmées »	6

CONSOLIDER SES PRATIQUES EN ÉDUCATION À L'ENVIRONNEMENT

1 Construire ses pratiques d'éducation à l'environnement : les fondamentaux éducatifs et pédagogiques	8
5 Concevoir et animer des formations d'adultes	12
8 L'approche non-violente dans les démarches d'éducation à l'environnement et de développement durable	15
9 Outils numériques et EE : quels usages avec le public ?	16
17 Faire du parc animalier un espace de sensibilisation à l'environnement	24
18 Concevoir et animer des activités d'éducation à l'environnement de proximité	25
21 Maîtriser l'approche « art et nature » en éducation à l'environnement (stage de perfectionnement)	28

APPROFONDIR LES ENJEUX DE L'ENVIRONNEMENT ET DU DÉVELOPPEMENT DURABLE

2 Gaspillage alimentaire, enjeux et actions possibles	9
13 Quand les initiatives citoyennes réinventent les dynamiques territoriales	20
16 Evolution des comportements et choix du mode de transport	23
19 La place des associations dans l'économie circulaire	26
25 Comment aider les citoyens à s'investir dans la préservation de la biodiversité ?	32
26 Le « Faire soi-même », une opportunité de sensibiliser à l'environnement ?	33

CONCEVOIR ET ANIMER DES DÉMARCHES PARTICIPATIVES

3	Quels outils numériques pour des projets plus collaboratifs ?	10
4	Mobiliser les processus qui favorisent le changement des personnes	11
7	Maîtriser les outils participatifs	14
11	Découvrir les usages possibles des technologies numériques dans l'animation des dispositifs participatifs	18
12	Dispositifs participatifs : Assurer la circulation de l'information entre tous les acteurs concernés	19
14	Mobiliser les publics habituellement absents des dispositifs participatifs	21
15	Maîtriser la notion de participation : histoire, définitions, enjeux, acteurs, réglementations, éléments en débat	22
20	Analyser une demande et concevoir un dispositif de concertation ou de consultation	27
23	Préparer, conduire et exploiter un entretien individuel ou collectif	30
27	Animer des réunions selon une approche participative	34

INTERVENIR AUPRÈS DE DIFFÉRENTS PUBLICS

6	Accompagner les publics pour réduire la précarité énergétique	13
10	Sensibiliser aux « changements climatiques », quelles actions à destination du grand public ?	17
22	Une éducation à l'environnement des adultes est-elle possible ?	29
24	Implication des adolescents et des jeunes adultes dans des projets EE	31

Accéder à nos formations 35

► LA PARTICIPATION CITOYENNE : MOBILISER ET DIVERSIFIER LES PUBLICS

Cycle de 3 ateliers 36

Les co-organisateur des actions de formation 38

Bulletin et modalités d'inscription 40



► LES FORMATIONS COURTES « SUR MESURE »

Nous savons que vous n'avez pas toujours la possibilité de participer aux sessions prévues, ou que parfois les contenus, les durées, les lieux ne sont pas toujours adaptés à vos contraintes, à vos situations.

C'est pourquoi nous réalisons également des formations « sur mesure » adaptées à vos demandes spécifiques.

Ces actions associent le commanditaire dans l'élaboration de la réponse à sa demande. Elles sont donc à chaque fois différentes en fonction du public, des objectifs visés et de la durée...

L'offre de formation contenue dans ce programme vous permet d'identifier une partie de nos domaines d'intervention et ceux de nos partenaires.

Si vous avez des besoins de formation dans les domaines d'intervention qui sont les nôtres, n'hésitez pas à nous solliciter.

Des actions de formation et de sensibilisation sont possibles dans les domaines suivants :

- **Les publics**
Publics en situation de handicap : accueillir et intégrer, public touristique ; toute petite enfance, les publics en situation de précarité économique et sociale...
- **Le développement durable**
Engager ma structure dans le DD ; s'initier à l'accompagnement des démarches de DD...
- **Les démarches participatives**
Animer un diagnostic partagé ; animer le dialogue territorial ; se préparer à l'animation de débats ; préparer un programme de sciences participatives...
- **Les approches et outils en éducation à l'environnement**
Les approches sensibles en EE ; le conte ; les jardins ; découvrir l'environnement par la réalisation de petits films vidéos ; les jeux de société et de plein air ; les sorties comme support d'EE ; l'éco conception des outils pédagogiques...
- **Les thèmes à enjeux**
Changements climatiques ; énergie ; DD et transition écologique ; biodiversité ; alimentation ; animer des temps périscolaires...

► EXEMPLES DE FORMATIONS RÉALISÉES « SUR MESURE » :

LES APPROCHES SENSIBLES EN ÉDUCATION À L'ENVIRONNEMENT : DÉCOUVRIR ET APPROFONDIR CES APPROCHES

Contexte : Formation conçue à la demande du Conseil Départemental de la Charente-Maritime pour les animateurs intervenant sur les sites des Pôles Nature.

Objectifs principaux :

- Découvrir et comprendre différentes approches dites « sensibles » d'éducation à la nature et à l'environnement et les techniques associées.
- Être en mesure de concevoir un projet d'animation, utilisant une ou plusieurs approches sensibles, en fonction d'un milieu naturel et du public accueilli.

Durée : 6 journées de formation.

INTÉGREZ OU MONTEZ VOTRE PROGRAMME DE SCIENCES PARTICIPATIVES

Contexte : Formation conçue à la demande du Pôle de ressources et compétences pour la nature ATEN pour ses publics cibles (parcs nationaux, parc naturels régionaux, réserves naturelles...).

Principaux éléments de contenu :

- Les grandes familles de programmes de sciences participatives, avantages et inconvénients.
- Les 3 piliers du projet (objectifs, publics, modalités).
- Les conditions de mise en œuvre.
- La participation du public : comment ? Pourquoi ?
- Les intérêts éducatifs : principes et actions.

Durée : 3,5 journées de formation.

ATTEINDRE ET SENSIBILISER LES PUBLICS « ÉLOIGNÉS » DE NOS INITIATIVES ?

Contexte : Formation conçue à la demande du Conseil Départemental de Meurthe-et-Moselle pour les animateurs de programmes locaux de prévention des déchets.

Principaux éléments de contenu :

- La connaissance des publics.
- L'« approche éducative » de l'implication des personnes dans les projets et les démarches : postulats, étapes, incidences sur la conduite des projets et des démarches.
- Atteindre les publics visés : quelles modalités ?
- Présentation et analyse des démarches de sensibilisation et d'implication visant des publics « éloignés ».

Durée : 2 journées de formation.

L'ANIMATION DES DISPOSITIFS PARTICIPATIFS

Contexte : Formation conçue à la demande du Pôle Eco-industries de Poitou-Charentes dont les salariés ont à animer des temps de travail collectifs dans différents contextes :

- coordination de projets, d'actions collectives,
- formation de professionnels,
- accompagnement à la réalisation de diagnostics.

Principaux éléments de contenu :

- Qu'est-ce que la participation : à quoi ça sert ? Définitions, enjeux, résultats attendus, les différents niveaux d'implication, incidences sur la conduite des réunions et la posture de l'animateur.
- La préparation des réunions, appropriation d'une trame d'animation.
- Différents outils d'animation « participative » : présentation et mise en œuvre.

Durée : 4 journées de formation.

Vous pouvez nous contacter pour toute demande d'action personnalisée à laquelle nous pourrions répondre en collaboration avec nos partenaires. ► **Renseignements :** Ifrée - Mission formation au 05 49 09 96 94

► CALENDRIER DES FORMATIONS COURTES « PROGRAMMÉES »

FÉVRIER		MARS		AVRIL		MAI		JUIN	
1		1		1	EEDD	1		1	
2	1 - Fondamentaux éducatifs	2	adultes	2		2		2	
3		3			3		3		
4		4			4		4		
5	2 - Gaspillage alimentaire	5		5		5		5	
6		6		6	10 - Climat Grand Public	6		6	
7		7	6 - Précarité énergétique	7			7		7
8		8			8		8		8
9	3 - Outils collaboratifs	9		9		9		9	12 - Information et dispositifs participatifs
10		10		10		10			
11	4 - Adultes changement	11		11	11 - Techn. part.	11		11	
12		12		12	7 - Outils participation (suite)	12		12	
13		13		13		13		13	
14		14	7 - Outils participation	14		14		14	
15		15			15		15		15
16		16		16		16		16	13 - Initiatives citoyennes
17		17		60		17		17	
18		18		18		18		18	
19		19		19		19		19	
20		20		20		20		20	
21		21		21		21		21	
22		22	8 - Communication non-violente	22		22		22	
23		23			23		23		23
24		24		24		24		24	
25		25		25		25		25	
26		26		26		26		26	
27		27		27		27		27	
28		28		28		28		28	
29	5 - Formateurs	29		29		29		29	
		30	9 - Outils numériques	30		30		30	
		31			31		31		



POUR VENIR AUX FORMATIONS, PENSEZ AU COVOITURAGE !

Voir la mention sur le bulletin d'inscription

ANNÉE 2016

JUILLET	SEPTEMBRE	OCTOBRE	NOVEMBRE	DÉCEMBRE
1	1	1	1	1
2	2	2	2	2
3	3	3	3	3
4	4	4	4	4
5	5	5	5	5
6	6	6	6	6
7	7	7	7	7
8	8	8	8	8
9	9	9	9	9
10	10	10	10	10
11	11	11	11	11
12	12	12	12	12
13	13	13	13	13
14	14	14	14	14
15	15	15	15	15
16	16	16	16	16
17	17	17	17	17
18	18	18	18	18
19	19	19	19	19
20	20	20	20	20
21	21	21	21	21
22	22	22	22	22
23	23	23	23	23
24	24	24	24	24
25	25	25	25	25
26	26	26	26	26
27	27	27	27	27
28	28	28	28	28
29	29	29	29	29
30	30	30	30	30
31	31	31	31	31

14 - Publics absents

15 - Participation

16 - Mobilité comportement

17 - Parc animalier

18 - Animation Proximité

19 - Économie circulaire

20 - Dispositif concertation

21 - Art et nature

22 - EE en question

23 - Entretien individuel et collectif

24 - Implication jeunes

25 - Biodiversité citoyens

26 - Faire soi-même

27 - Animation participation

Modules ouverts de la formation qualifiante « Pilote de dispositifs participatifs »

Construire ses pratiques d'éducation à l'environnement : les fondamentaux éducatifs et pédagogiques

À la croisée de plusieurs mouvements pédagogiques, l'éducation à l'environnement recouvre une multitude de façons de faire. Devenir éducateur à l'environnement, c'est se forger une pratique au fil des expériences, des publics et des thèmes rencontrés.

Ce stage propose aux jeunes éducateurs de découvrir les principes éducatifs fondamentaux utiles pour nourrir et consolider leur pratique professionnelle en construction.



DATES ET LIEU

- 4 jours de formation du lundi 1^{er} à 14h au vendredi 5 février 2016 à 12h à Poitiers (86000).
- Possibilité d'hébergement à proximité.
- Limite d'inscription : le 4 janvier 2016.

FRAIS PÉDAGOGIQUES

- À titre individuel résident Poitou-Charentes : 120 €*
- À titre individuel résident hors Poitou-Charentes : 240 €*
- Au titre de la formation professionnelle continue et pour les institutions : 540 €*
- Frais d'hébergement et de repas à la charge des participants.
- Modalités et bulletin d'inscription : page 40

OBJECTIFS

- Découvrir et comprendre les concepts fondamentaux de l'éducation.
- Découvrir et distinguer les différents principes éducatifs mis en œuvre dans les démarches d'éducation à l'environnement.
- Identifier sur quels principes éducatifs repose son projet professionnel d'éducateur.

CONTENUS ABORDÉS

- Les caractéristiques d'une situation pédagogique.
- Les postures et rôles de l'animateur.
- Les théories de l'apprentissage.
- Les stades de développement chez l'enfant et l'adolescent.

DÉMARCHE DE FORMATION

- Alternance d'exposés et de mises en situation suivies d'analyses en groupe.
- Analyse de situation.

PUBLIC

- Toute personne souhaitant démarrer en éducation à l'environnement.
- Stage inscrit au programme de l'Aten, prise en charge possible à ce titre, inscription auprès de l'Aten.

CO-ORGANISATEURS

- Ifrée
- Anne-Paule MOUSNIER – Formatrice EE (16)

INTERVENANT

- Dominique COTTEREAU – Echos d'images

*Prix TTC : organisme non assujéti à la TVA



Les aliments non consommés et jetés représentent en France une moyenne de plus de 20 kg par personne et par an. La lutte contre le gaspiilage alimentaire apparait comme un enjeu sociétal très important. Cette thématique est donc présente dans bon nombre de démarches de collectivités, d'établissements ainsi que d'associations. Ce stage vous permettra d'identifier les leviers, les partenaires et les ressources pour monter des projets de sensibilisation et d'accompagnement en lien avec la lutte contre le gaspiilage alimentaire.

DATES ET LIEU

- **2 jours de formation** les **jeudi 4 et vendredi 5 février 2016** à Coutières (79340).
- Possibilité d'hébergement sur place.
- **Limite d'inscription** : le 4 janvier 2016.

FRAIS PÉDAGOGIQUES

- À titre individuel résident Poitou-Charentes : **60 €***
- À titre individuel résident hors Poitou-Charentes : **120 €***
- Au titre de la formation professionnelle continue et pour les institutions : **270 €***
- **Frais d'hébergement et de repas à la charge des participants.**
- **Modalités et bulletin d'inscription** : page 40

OBJECTIFS

- Identifier les impacts du gaspiilage alimentaire aux différentes étapes de la production à la consommation.
- Identifier les enjeux et les principes de la lutte contre le gaspiilage alimentaire.
- Identifier les leviers mobilisateurs et fédérateurs pour impulser et mener à bien un projet participatif de prévention du gaspiilage alimentaire.

CONTENUS ABORDÉS

- Le gaspiilage alimentaire : de quoi parle-t-on ?
- Panorama des différentes actions de prévention possibles.
- Les enjeux d'une mise en œuvre cohérente et participative.
- Les différentes étapes d'un projet de prévention du gaspiilage alimentaire : diagnostic, mobilisation, plan d'action, évaluation...
- Présentation d'expériences, d'outils et de ressources.

DÉMARCHE DE FORMATION

- Alternance d'apports théoriques, techniques et d'ateliers d'échange.
- Partage et retour d'expériences.

PUBLIC

- Éducateurs à l'environnement, animateurs de centres sociaux, techniciens de collectivités...
- Stage inscrit au programme du PAF, Rectorat de l'Académie de Poitiers, prise en charge possible à ce titre, inscription auprès du Pôle civique.

CO-ORGANISATEURS

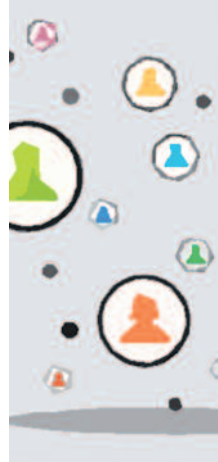
- CPIE de Gâtine Poitevine (79)
- Géraldine HEQUETTE, Pôle civique – Rectorat de l'académie de Poitiers

*Prix TTC : organisme non assujetti à la TVA

Quels outils numériques pour des projets plus collaboratifs ?

Les projets de transition écologique et les démarches de développement durable amènent les personnes, les services et les organisations à travailler ensemble transversalement, à coopérer. Facilitées par les technologies numériques, ces occasions de travailler autrement s'opèrent maintenant à distance et se généralisent. Ces changements modifient progressivement nos manières de penser et produire collectivement.

Cette formation vous propose d'enrichir votre pratique des outils numériques vers un usage approfondi et efficace du travail collaboratif.



DATES ET LIEU

- 3 jours de formation du mardi 9 au jeudi 11 février 2016 à Poitiers (86000).
- Possibilité d'hébergement à proximité.
- Limite d'inscription : le 8 janvier 2016.

FRAIS PÉDAGOGIQUES

- À titre individuel résident Poitou-Charentes : 90 €*.
- À titre individuel résident hors Poitou-Charentes : 180 €*.
- Au titre de la formation professionnelle continue et pour les institutions : 405 €*.
- Frais d'hébergement et de repas à la charge des participants.
- Modalités et bulletin d'inscription : page 40

OBJECTIFS

- Repérer les caractéristiques des nouvelles formes de travail collectif et en comprendre les enjeux et les processus.
- Identifier les outils numériques utiles et adaptés.
- Identifier les conditions, les leviers et les freins dans la mise en œuvre et l'animation d'un travail collaboratif efficace.

CONTENUS ABORDÉS

- Les différents modes de travail collectif : coopération, collaboration, travail en réseau.
- Les outils collaboratifs, leurs intérêts, leurs usages et leurs limites.
- Analyse d'expériences.
Les contenus seront partagés et ré-utilisables sous licence libre Creative Commons By sa

DÉMARCHE DE FORMATION

- Alternance de temps d'apport, d'échange et de mises en pratique, études de cas...
- Utilisation d'outils collaboratifs avant, pendant et après la formation.

PUBLIC

- Directeurs de services, chargés de mission Agenda21, chargés de projets des collectivités territoriales, animateurs de réseaux professionnels, éducateurs à l'environnement et coordinateurs de réseaux d'EEDD.

ORGANISATEUR

- Laurent Marseault, formateur Outils-Réseaux

*Prix TTC : organisme non assujetti à la TVA



Module
de la formation
qualifiante

La question du changement est bien souvent au cœur des dispositifs participatifs. Changements individuels et collectifs dans les manières d'envisager les autres et les choses, dans les manières de réfléchir et de décider ensemble, dans les manières d'agir, de produire et de consommer.

Il est donc essentiel pour un « pilote de dispositifs participatifs » d'être en capacité d'adopter une posture qui soit la plus favorable possible aux changements individuels et collectifs, et donc de posséder une culture solide de la notion de changement et des processus qui sont à l'œuvre.

DATES ET LIEU

- 2 jours de formation les **mercredi 10 et jeudi 11 février 2016** à Niort (79000).
- Possibilité d'hébergement à proximité.
- **Limite d'inscription** : le 15 février 2016.
Ce module faisant partie de la formation qualifiante « Pilote de dispositifs participatifs », le nombre de places est limité.

FRAIS PÉDAGOGIQUES

- À titre individuel résident Poitou-Charentes : **60 €***
- À titre individuel résident hors Poitou-Charentes : **120 €***
- Au titre de la formation professionnelle continue et pour les institutions : **270 €***
- **Frais d'hébergement et de repas à la charge des participants.**
- **Modalités et bulletin d'inscription** : page 40

OBJECTIFS

- Identifier et distinguer les différentes approches du changement chez l'adulte ainsi que leurs applications possibles dans la préparation et la conduite des dispositifs participatifs.

CONTENUS ABORDÉS

- Les différentes approches du changement et des processus du changement.
- Les freins, les leviers, l'accompagnement, la facilitation des processus.
- Des démarches et techniques utilisées auprès d'adultes, approches collectives et individuelles (dans les associations, dans les entreprises...).

DÉMARCHE DE FORMATION

- Alternance d'interventions en séance plénière et de temps de mise en débat et de réflexion en ateliers.

PUBLIC

- Salariés des collectivités, des associations, des entreprises et demandeurs d'emploi, souhaitant évoluer professionnellement, se reconverter ou bien consolider leurs connaissances dans le domaine de l'animation des dispositifs participatifs.

ORGANISATEURS

- Ifrée
- Aten

Concevoir et animer des formations d'adultes

La formation continue des adultes ne relève pas uniquement des formateurs professionnels dont elle constitue l'activité principale. De nombreux salariés « expérimentés » se retrouvent régulièrement ou ponctuellement en situation d'avoir à former des pairs.

Dans ces conditions, être formateur implique à la fois de formaliser son expérience pour en faire un objet d'apprentissage, mais aussi d'acquérir des points de repère pour préparer et animer des formations d'adultes.

Cette formation s'adresse aux personnes ayant à construire et à animer des actions de formation pour adultes à partir des acquis de leur expérience.



DATES ET LIEU

- **4 jours de formation** du **lundi 29 février au jeudi 3 mars 2016** à Villiers-en-Bois (79360).
- Possibilité d'hébergement à proximité.
- **Limite d'inscription** : le 29 janvier 2016.

FRAIS PÉDAGOGIQUES

- À titre individuel résident Poitou-Charentes : **120 €***
- À titre individuel résident hors Poitou-Charentes : **240 €***
- Au titre de la formation professionnelle continue et pour les institutions : **540 €***
- **Frais d'hébergement et de repas à la charge des participants.**
- **Modalités et bulletin d'inscription** : page 40

OBJECTIFS

- Être capable de formuler des objectifs de formation et des objectifs pédagogiques en lien avec des résultats attendus et un public ciblé.
- Être capable d'identifier les modalités d'apprentissage adaptées aux objectifs poursuivis.
- Être capable de réguler les échanges et de faciliter la production collective d'un groupe en formation.

CONTENUS ABORDÉS

- Les différents niveaux de formation, objectifs de formation et objectifs pédagogiques.
- Les différentes natures d'activités d'apprentissage.
- La fonction « formateur » et les techniques associées.
- L'animation des séquences en grands et en petits groupes.
- L'évaluation des acquis des participants.

DÉMARCHE DE FORMATION

- Alternance d'exposés et de travaux de groupe : exercices, temps de production collective, mises en situation.

PUBLIC

- Chargés de mission, animateurs, techniciens... qui ont à concevoir et à animer ponctuellement des dispositifs de formation professionnelle d'adultes en s'appuyant sur leur expérience dans les domaines de l'EEDD.

ORGANISATEUR

- Ifrée

*Prix TTC : organisme non assujéti à la TVA



La réduction des inégalités sociales dans le domaine des économies d'énergie est un enjeu fort du développement durable au cœur de l'articulation des questions sociales et environnementales. Les publics en situation de précarité subissent de plein fouet les effets d'une consommation importante d'énergie. Cette formation se propose d'identifier comment aider les familles, de manière individuelle et collective, à réduire leur consommation d'énergies sans perdre de confort.

DATES ET LIEU

- **3 jours de formation** du **lundi 7 mars au mercredi 9 mars 2016** à La Rochelle (17000).
- Possibilité d'hébergement sur place.
- **Limite d'inscription** : le 5 février 2016.

FRAIS PÉDAGOGIQUES

- À titre individuel résident Poitou-Charentes : **90 €***
- À titre individuel résident hors Poitou-Charentes : **180 €***
- Au titre de la formation professionnelle continue et pour les institutions : **405 €***
- **Frais d'hébergement et de repas à la charge des participants.**
- **Modalités et bulletin d'inscription** : page 40

OBJECTIFS

- Mieux comprendre les enjeux liés à la précarité énergétique.
- Identifier au sein d'un foyer des pistes pour réduire la consommation d'énergies.
- Expérimenter des outils mobilisables.
- Développer des pratiques éducatives pour rendre actrices des personnes en situation de précarité dans leur logement et leur cadre de vie.

CONTENUS ABORDÉS

- La précarité énergétique et ses enjeux dans le contexte français et plus localement.
- Le sens de travailler avec des personnes en situation de précarité sur des enjeux énergétiques, environnementaux.
- Des démarches d'accompagnement pour permettre aux personnes d'être actrices.
- Les acteurs clés et les outils pour aborder des sujets tels que l'utilisation rationnelle de l'énergie, la libéralisation du marché, les fournisseurs, la facture, la performance des logements...

DÉMARCHE DE FORMATION

- Alternance d'apports et travaux en sous-groupes.
- Mise en situation, tests d'outils.
- Témoignages, échanges, vidéos.

PUBLIC

- Toute personne intervenant auprès des publics en précarité dans le domaine des économies d'énergies : intervenants sociaux et socio-culturels, animateurs Espaces Info Énergie, CCAS, plans locaux « énergies-climat », éducateurs à l'environnement, etc.

ORGANISATEUR

- Association CREAQ – Centre Régional d'Eco-énergétique d'Aquitaine (33)

*Prix TTC : organisme non assujéti à la TVA

La mise en œuvre des démarches participatives (information, consultation, concertation) nécessite de connaître différents outils destinés à l'animation et à la facilitation des temps collectifs où les participants vont être les « auteurs » des contenus produits, dimension sans laquelle il n'y a pas véritablement de participation.

Cette formation vous propose de faire l'expérience de différents outils participatifs, d'en découvrir les intérêts et les usages possibles, et d'en approfondir les modalités d'animation afin de pouvoir les choisir et les utiliser au service des objectifs poursuivis.

Module
de la formation
qualifiante

DATES ET LIEU

- 4 jours de formation en deux modules de 2 jours chacun.
1^{er} module : les lundi 14 et mardi 15 mars 2016,
2^e module : les mardi 12 et mercredi 13 avril 2016 à Niort (79000).

La participation aux deux modules est obligatoire.

- Possibilité d'hébergement à proximité.
- Limite d'inscription : le 15 février 2016.
Ce module faisant partie de la formation qualifiante « Pilote de dispositifs participatifs », le nombre de places est limité.

FRAIS PÉDAGOGIQUES

- À titre individuel résident Poitou-Charentes : 120 €*
• À titre individuel résident hors Poitou-Charentes : 240 €*
• Au titre de la formation professionnelle continue et pour les institutions : 540 €*
• Frais d'hébergement et de repas à la charge des participants.
• Modalités et bulletin d'inscription : page 40

OBJECTIFS

- Découvrir de manière approfondie différents outils d'animation du travail collectif, et ce dans trois registres différents : la créativité, l'analyse – la hiérarchisation et le choix.
- Identifier quand et pourquoi utiliser tel outil ou telle combinaison d'outils.
- Identifier avec précision comment animer chacun des outils présentés : les protocoles d'animation, le rôle, la posture et les modalités d'intervention de l'animateur.

CONTENUS ABORDÉS

- Présentation et expérimentation de deux outils pour chacun des trois registres, la créativité, l'analyse - la hiérarchisation et le choix, avec leurs finalités, les résultats possibles, les conditions de mise en œuvre, les avantages et limites. Métaplan, World Café, débat en étoile, brainstorming...
- La préparation, l'animation et l'exploitation de chacun de ces outils. Les différentes étapes des protocoles d'animation, les interventions et les points de vigilance de l'animateur.

DÉMARCHE DE FORMATION

- Expérimentations à partir de situations proposées par les participants, feedback et analyse en groupe, compléments pédagogiques et retours d'expériences.

PUBLIC

- Salariés des collectivités, des associations, des entreprises et demandeurs d'emploi, souhaitant évoluer professionnellement, se reconverter ou bien consolider leurs compétences dans le domaine de la conception et de la conduite des dispositifs participatifs.

ORGANISATEURS

- Ifrée
- Aten

L'approche non-violente dans les démarches d'éducation à l'environnement et de développement durable

Les actions d'éducation à l'environnement et de développement durable, du fait des sujets abordés qui peuvent être sensibles et des finalités poursuivies qui sont exigeantes, nécessitent d'installer entre les différents interlocuteurs, participants, animateurs, commanditaires, des relations apaisées et constructives.

L'objectif de cette formation est de vous permettre de découvrir les principes, les méthodes, l'expérience acquise des approches non violentes et d'identifier en quoi elles peuvent consolider nos pratiques d'éducation à l'environnement et de développement durable.

**Nouveau
stage**

DATES ET LIEU

- 3 jours de formation du mardi 22 au jeudi 24 mars 2016 à Guéret (23000).
- Possibilité d'hébergement à proximité.
- Limite d'inscription : 19 février 2016.

FRAIS PÉDAGOGIQUES

- À titre individuel résident Poitou-Charentes : 90 €*.
- À titre individuel résident hors Poitou-Charentes : 180 €*.
- Au titre de la formation professionnelle continue et pour les institutions : 405 €*.
- Frais d'hébergement et de repas à la charge des participants.
- Modalités et bulletin d'inscription : page 40

OBJECTIFS

- Découvrir et comprendre l'histoire, les valeurs, les principes, les acquis et les méthodes des approches non-violentes.
- Identifier dans le cadre des démarches d'éducation à l'environnement et de développement durable les situations où les approches non-violentes peuvent être utiles.
- Identifier les conditions nécessaires à la mise en œuvre des approches non-violentes.

CONTENUS ABORDÉS

- Fondements philosophiques et historiques des approches non violentes.
- Outils et méthodes basés sur des principes de non-violence : pour la régulation des conflits et relations (communication non-violente, négociation sans perdant, médiation...), pour l'action citoyenne et l'organisation collective (coopération, prise de décision, intervention sociale...), pour l'éducation (apprentissage du vivre-ensemble, responsabilisation...).

DÉMARCHE DE FORMATION

- Analyse de situations apportées par les participants.
- Apport d'outils de régulation des conflits et des relations.
- Expérimentation et appropriation de ces outils, à travers la transformation constructive de situations mises en scène (méthode du théâtre-forum) et un travail sur projet.

PUBLIC

- Animateurs, éducateurs à l'environnement, chargés de mission des associations et des collectivités.

ORGANISATEUR

- IFMAN-Méditerranée, Institut de Formation du Mouvement pour une Alternative Non-violente

Outils numériques et EE : quels usages avec le public ?

Les outils numériques prennent une place primordiale dans nos sociétés. Pour autant, le monde de l'éducation à l'environnement les intègre assez peu dans ses pratiques, voire s'en défie souvent, à juste titre ou pas. Ce stage vous permettra d'identifier les apports et les limites des outils numériques au sein des pratiques pédagogiques en présence d'un public. Vous y apprendrez également à utiliser plusieurs outils pour les mettre en pratique dans vos animations.



DATES ET LIEU

- **3 jours de formation** du **mercredi 30 mars** au **vendredi 1er avril 2016** à La Rochelle (17000).
- Possibilité d'hébergement à proximité.
- **Limite d'inscription** : le 29 février 2016.

FRAIS PÉDAGOGIQUES

- À titre individuel résident Poitou-Charentes : **90 €***
- À titre individuel résident hors Poitou-Charentes : **180 €***
- Au titre de la formation professionnelle continue et pour les institutions : **405 €***
- **Frais d'hébergement et de repas à la charge des participants.**
- **Modalités et bulletin d'inscription** : page 40

OBJECTIFS

- Identifier les fonctions apportées par les outils numériques.
- Mesurer les intérêts et les limites de l'usage de ces différentes fonctions avec un public.
- Comprendre les conditions dans lesquelles l'usage du numérique peut amener une plus-value pour l'éducateur et/ou le public.
- Découvrir des outils numériques intéressants pour l'EE.

CONTENUS ABORDÉS

- Éduquer à l'environnement avec le numérique : enjeux, opportunités et conditions de mise en œuvre.
- Les outils numériques et les activités éducatives : quelles fonctions mobiliser aux différentes étapes ?
- Quelles vigilances pour le travail de l'animateur ?
- Différents outils et ressources utilisés en EEDD.

DÉMARCHE DE FORMATION

- Alternance d'exposés, de présentations d'expériences et de manipulation d'outils (sites Internet participatifs, applications, jeux sérieux...).
- Travail en groupe : mise en pratique et en situation des outils, puis analyse.

PUBLIC

- animateurs socio-culturels, éducateurs environnement, naturalistes, personnes en charge de la diffusion des connaissances dans les établissements de recherche, chargés de mission culture/environnement.

CO-ORGANISATEURS

- « Les Petits Débrouillards » Poitou-Charentes
- Ifrée

*Prix TTC : organisme non assujéti à la TVA

Sensibiliser aux « changements climatiques », quelles actions à destination du grand public ?

Depuis quelques années, les plans climat et les actions de sensibilisation sur le thème des changements climatiques se multiplient. En décembre 2015, la France a accueilli le dernier sommet de l'ONU sur le Climat (COP21). Quels que soient les résultats de cette conférence et l'importante médiatisation de cet événement, le changement climatique est une évolution que nous devons prendre en compte dans nos pratiques de sensibilisation et d'éducation.

Comment développer la sensibilité du grand public aux sujets scientifiques et environnementaux ? Quelles actions concrètes mettre en œuvre ? Comment les rendre visibles et accessibles au plus grand nombre ?



DATES ET LIEU

- 3 jours de formation du mercredi 6 au vendredi 8 avril 2016 à La Rochelle (17000).
- Possibilité d'hébergement à proximité.
- Limite d'inscription : le 7 mars 2016.

FRAIS PÉDAGOGIQUES

- À titre individuel résident Poitou-Charentes : 90 €*.
- À titre individuel résident hors Poitou-Charentes : 180 €*.
- Au titre de la formation professionnelle continue et pour les institutions : 405 €*.
- Frais d'hébergement et de repas à la charge des participants.
- Modalités et bulletin d'inscription : page 40

OBJECTIFS

- Comprendre les phénomènes et les conséquences des changements climatiques.
- Identifier comment intervenir pour favoriser une réflexion autonome sans culpabiliser ou effrayer.
- Découvrir quelles actions proposer dans des cadres collectifs et individuels.
- Identifier les lieux et les moments propices à la rencontre du grand public.
- Être en mesure d'adapter son discours et ses formes d'intervention.

CONTENUS ABORDÉS

- Les changements climatiques.
- Les savoirs incertains : comment les appréhender dans une démarche éducative, quelles incidences sur les prises de décision...
- Les ressources documentaires et les données accessibles sur le sujet.
- L'élaboration de plans d'actions grand public suite à la COP 21.

DÉMARCHE DE FORMATION

- Ateliers de travail pour des mises en œuvre concrètes, regards croisés de scientifiques, présentation d'initiatives, études de cas...

PUBLIC

- Techniciens des collectivités et des services de l'État, animateurs et responsables associatifs, professeurs et personnels non enseignants de l'Éducation nationale.

CO-ORGANISATEURS

- Association « Les Petits Débrouillards » Poitou-Charentes
- Communauté d'Agglomération de La Rochelle, service environnement, unité pédagogique (17)

INTERVENANT

- Université de La Rochelle (17)

*Prix TTC : organisme non assujéti à la TVA

Découvrir les usages possibles des technologies numériques dans l'animation des dispositifs participatifs

Les outils numériques prennent une place importante dans nos modes de relation et d'échange : qu'en est-il pour les dispositifs participatifs ? Quelles sont les expériences, quels sont les apports des outils numériques aux démarches d'information, de consultation et de concertation ?

Quelles sont aujourd'hui les nouvelles modalités de diffusion de l'information, de mobilisation des publics, de travail coopératif développées grâce aux outils numériques ?

Cette journée « d'initiation » est l'occasion de prendre connaissance des possibilités actuelles, des évolutions en cours.



Module
de la formation
qualifiante

DATES ET LIEU

- **1 jour de formation**
le **lundi 11 avril 2016** à Niort (79000).

- Possibilité d'hébergement à proximité.

- **Limite d'inscription** :
le 11 mars 2016.

Ce module faisant partie de la formation qualifiante « Pilote de dispositifs participatifs », le nombre de places est limité.

FRAIS PÉDAGOGIQUES

- À titre individuel résident Poitou-Charentes : **30 €***
- À titre individuel résident hors Poitou-Charentes : **60 €***
- Au titre de la formation professionnelle continue et pour les institutions : **135 €***
- **Frais d'hébergement et de repas à la charge des participants.**
- **Modalités et bulletin d'inscription** : page 40

OBJECTIFS

- Découvrir les fonctions qui peuvent être assurées, prises en charge, par les outils numériques.
- Identifier les conditions dans lesquelles l'usage du numérique peut amener un plus dans l'animation des dispositifs participatifs.
- Découvrir des outils numériques mobilisables pour l'animation des dispositifs participatifs.

CONTENUS ABORDÉS

- Qu'est-ce que le Web 2.0 ? Les différents aspects qu'il recouvre, les évolutions qu'il représente, les principaux outils de communication et de partage (blog, forums, wiki, réseaux sociaux...).
- Différentes expériences, différents usages dans le domaine des démarches participatives.

DÉMARCHE DE FORMATION

- Alternance d'exposés, de présentation d'expériences et de manipulation d'outils (sites Internet participatifs, outils collaboratifs à distance...).

PUBLIC

- Salariés des collectivités, des associations, des entreprises et demandeurs d'emploi, souhaitant évoluer professionnellement, se reconverter ou bien consolider leurs connaissances dans le domaine de la conception et de l'animation de dispositifs participatifs.

ORGANISATEURS

- Ifrée
- Aten

*Prix TTC : organisme non assujéti à la TVA

Dispositifs participatifs : assurer la circulation de l'information entre tous les acteurs concernés

La circulation de l'information est un des éléments clés de la réussite des dispositifs participatifs. Comment informer l'ensemble des personnes concernées y compris celles qui ne pourront pas être actives dans le dispositif ? Comment assurer les liens nécessaires avec les autres dynamiques en cours ? Et enfin, comment assurer la circulation de l'information entre les instances de travail et de décision ? L'animateur, le pilote du dispositif, n'a pas en charge la réalisation de la communication mais il doit être en mesure de l'organiser et d'en assurer le suivi.



Module de la formation qualifiante

DATES ET LIEU

- **2 jours de formation** les **jeudi 9 et vendredi 10 juin 2016** à Niort (79000).
- Possibilité d'hébergement à proximité.
- **Limite d'inscription** : le 9 mai 2016.
Ce module faisant partie de la formation qualifiante « Pilote de dispositifs participatifs », le nombre de places est limité.

FRAIS PÉDAGOGIQUES

- À titre individuel résident Poitou-Charentes : **60 €***
- À titre individuel résident hors Poitou-Charentes : **120 €***
- Au titre de la formation professionnelle continue et pour les institutions : **270 €***
- **Frais d'hébergement et de repas à la charge des participants.**
- **Modalités et bulletin d'inscription** : page 40

OBJECTIFS

- Identifier la nature des informations à diffuser.
- Identifier les différentes modalités à mobiliser.
- Rendre visible et lisible un dispositif participatif vis-à-vis de l'extérieur.
- Assurer la circulation de l'information au sein du dispositif.

CONTENUS ABORDÉS

- Les raisons de la communication : intérêts et limites.
- Les objectifs de l'information, intentions, attentes, messages.
- Le processus d'information (qui, quoi, où, quand, comment ?).
- Les différents médias disponibles : intérêt, limites et points d'attention.

DÉMARCHE DE FORMATION

- Alternance d'exposés, de témoignages et d'études de cas.

PUBLIC

- Salariés des collectivités, des associations, des entreprises et demandeurs d'emploi, souhaitant évoluer professionnellement, se reconvertir ou bien consolider leurs connaissances dans le domaine des dispositifs participatifs.

ORGANISATEURS

- Ifrée
- Aten

Quand les initiatives citoyennes réinventent les dynamiques territoriales



Les politiques publiques façonnent les territoires. Pour autant et de plus en plus, les habitants reprennent la main dans une logique de « faire-ensemble », parfois en nourrissant une certaine défiance face aux institutions publiques locales. Néanmoins, le même objectif est visé : des territoires soutenables tant sur le plan de l'humain, de l'environnement que de l'économie. Les sphères des initiatives citoyennes et publiques sont-elles indépendantes ? Peuvent-elles converger, devenir les deux piliers de territoires durables en partage ?

DATES ET LIEU

- 2 jours de formation du mercredi 15 juin, à 14h au vendredi 17 juin 2016 à 12h à Poitiers (86000).
- Possibilité d'hébergement sur place.
- Limite d'inscription : le 13 mai 2016.

FRAIS PÉDAGOGIQUES

- À titre individuel résident Poitou-Charentes : 60 €*.
- À titre individuel résident hors Poitou-Charentes : 120 €*.
- Au titre de la formation professionnelle continue et pour les institutions : 270 €*.
- Frais d'hébergement et de repas à la charge des participants.
- Modalités et bulletin d'inscription : page 40

OBJECTIFS

- Identifier la diversité des mouvements d'initiatives citoyennes.
- Mesurer les contributions de ces initiatives au développement durable.
- Repérer de possibles/souhaitables articulations entre ces initiatives et les politiques publiques.
- Dégager des perspectives pour des territoires du « faire-ensemble ».

CONTENUS ABORDÉS

- Panorama des mouvements d'initiatives citoyennes.
- De la « res publica » à la politique publique.
- Place des acteurs citoyens parmi les parties prenantes des territoires.
- Facteurs favorables aux dynamiques de co-construction.
- Innovation territoriale comme levier de développement durable

DÉMARCHE DE FORMATION

- Alternance d'apports, d'ateliers d'échange et de partage d'expériences.
- Témoignages d'acteur.

PUBLIC

- Chargé(e)s de mission développement durable, démocratie participative, politique de la ville, vie associative et citoyenne ; animateurs de quartier ; animateurs d'association d'éducation populaire ; d'éducation à l'environnement ; porteurs d'initiatives citoyennes.
- Stage proposé en partenariat avec le CNFPT Délégation Poitou-Charentes. Inscription des agents des collectivités territoriales auprès du CNFPT.

ORGANISATEUR

- Rebecca Armstrong – L'ATELIER (27)

INTERVENANTS

- Acteur(s) engagé(s) dans des initiatives citoyennes

*Prix TTC : organisme non assujéti à la TVA

Mobiliser les publics habituellement absents des dispositifs participatifs

Tous ceux qui conçoivent et animent des dispositifs participatifs constatent que certains publics sont assez souvent absents de ces démarches. Comment travailler avec le plus grand nombre possible de catégories d'acteurs concernés dans le cadre de démarches qui reposent sur le principe du libre engagement des personnes ?

Vous vous demandez comment atteindre les publics habituellement absents de vos dispositifs, vous avez le sentiment de voir toujours les mêmes personnes lors de vos réunions ? Cette formation a pour but de vous proposer des points de repère utiles pour parvenir à toucher les publics concernés que vos actions actuelles ne mobilisent pas.



Module de la formation qualifiante

DATES ET LIEU

- 2 jours de formation les **lundi 4 et mardi 5 juillet 2016** à Niort (79000).
- Possibilité d'hébergement à proximité.
- **Limite d'inscription** : le 6 juin 2016.
Ce module faisant partie de la formation qualifiante « Pilote de dispositifs participatifs », le nombre de places est limité.

FRAIS PÉDAGOGIQUES

- À titre individuel résident Poitou-Charentes : **60 €***
- À titre individuel résident hors Poitou-Charentes : **120 €***
- Au titre de la formation professionnelle continue et pour les institutions : **270 €***
- **Frais d'hébergement et de repas à la charge des participants.**
- **Modalités et bulletin d'inscription : page 40**

OBJECTIFS

- Découvrir les principes et les incidences d'une « approche éducative » de l'implication des personnes dans les projets et les démarches.
- Découvrir des modalités qui permettent la connaissance, la prise de contact et facilitent l'implication progressive des publics visés.
- Identifier les modalités utilisables dans son contexte de travail.

CONTENUS ABORDÉS

- Atteindre les publics visés : quelles modalités ?
- L'« approche éducative » de l'implication des personnes dans les projets et les démarches : postulats, étapes, incidences sur la conduite des projets et des démarches.
- Présentation et analyse de démarches visant à mobiliser des publics habituellement absents des démarches participatives.
- Les transferts possibles pour les participants.

DÉMARCHE DE FORMATION

- Alternance d'exposés, de témoignages et d'études de cas.

PUBLIC

- Salariés des collectivités, des associations, des entreprises et demandeurs d'emploi, souhaitant évoluer professionnellement, se reconvertir ou bien consolider leurs connaissances dans le domaine des dispositifs participatifs.

ORGANISATEURS

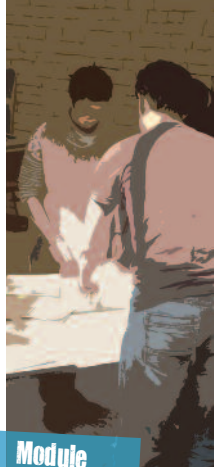
- Ifrée
- Aten

Maîtriser la notion de participation : histoire, définitions, enjeux, acteurs, réglementations, éléments en débat

Les dispositifs participatifs se généralisent : Agendas 21, chartes de territoires, démarches de responsabilité sociétale des entreprises et des organisations (RSE, RSO), outils d'aménagement (PLU - PADD), programmes de gestion concertée des ressources (biodiversité, énergies, eau...), etc.

De nombreux professionnels se retrouvent aujourd'hui en situation d'avoir à concevoir et animer ces dispositifs.

Ce module doit permettre aux participants d'acquérir une solide culture de thème sur la « participation », culture « professionnelle » indispensable pour donner ensuite du sens à l'action.



Module
de la formation
qualifiante

DATES ET LIEU

- 3 jours de formation du mardi 13 au jeudi 15 septembre 2016 à Niort (79000).
- Possibilité d'hébergement à proximité.
- Limite d'inscription : le 12 août 2016.
Ce module faisant partie de la formation qualifiante « Pilote de dispositifs participatifs », le nombre de places est limité.

FRAIS PÉDAGOGIQUES

- À titre individuel résident Poitou-Charentes : 90 €*.
- À titre individuel résident hors Poitou-Charentes : 180 €*.
- Au titre de la formation professionnelle continue et pour les institutions : 405 €*.
- Frais d'hébergement et de repas à la charge des participants.
- Modalités et bulletin d'inscription : page 40

*Prix TTC : organisme non assujéti à la TVA

OBJECTIFS

- Identifier les principales étapes historiques, les définitions, les repères théoriques, les principes, les enjeux et débats actuels de la participation, en particulier dans le contexte du traitement des problématiques environnementales.
- Caractériser et distinguer les différents niveaux de participation, en particulier la concertation, la consultation et l'information.
- Repérer les différentes logiques d'acteurs vis-à-vis de la participation.

CONTENUS ABORDÉS

- Les différents concepts : participation, consultation, co-construction, co-décision.
- Présentation de quatre archétypes de dispositifs participatifs : débat public, conférence de citoyens, concertation de parties prenantes, conseil de quartier ou de développement.
- Moteurs et freins de l'implication des acteurs : élus, techniciens, société civile.
- Controverses et réformes juridiques en cours sur la participation du public dans le domaine de l'environnement.

DÉMARCHE DE FORMATION

- En complément des interventions du formateur, la démarche de formation proposera des situations actives, individuelles et collectives, d'expérimentation, de réflexion et de production.

PUBLIC

- Salariés des collectivités, des associations, des entreprises et demandeurs d'emploi, souhaitant évoluer professionnellement, se reconverter ou bien consolider leurs connaissances dans le domaine des dispositifs participatifs.

ORGANISATEURS

- Ifrée
- Aten

Les exécutifs locaux sont désormais conscients des lourds inconvénients que fait peser sur l'environnement, la santé et l'économie, une mobilité essentiellement appuyée sur l'usage de l'automobile. Ils élaborent et mettent en œuvre, avec des fortunes diverses, des politiques de mobilité durable sur les territoires dont ils ont la responsabilité. Mais il ne suffit pas de contribuer à élargir les choix pour que les pratiques s'infléchissent.

En s'appuyant sur des approches psychosociologiques et économiques, en examinant les synthèses d'études comportementales appliquées, mais également en croisant les approches des collectivités, des usagers et des intervenants éducatifs, cette formation doit permettre d'identifier les éléments de dispositifs efficaces pour infléchir le comportement des citoyens en matière de mobilité.



Nouveau stage

DATES ET LIEU

- **3 jours de formation** du mercredi 28 au vendredi 30 septembre 2016 à Paris (75000).
- Possibilité d'hébergement à proximité.
- **Limite d'inscription** : le 29 août 2016.

FRAIS PÉDAGOGIQUES

- À titre individuel résident Poitou-Charentes : **90 €***
- À titre individuel résident hors Poitou-Charentes : **180 €***
- Au titre de la formation professionnelle continue et pour les institutions : **405 €***
- **Frais d'hébergement et de repas à la charge des participants.**
- **Modalités et bulletin d'inscription** : page 40

OBJECTIFS

- Identifier les principaux facteurs : économiques, culturels, sociaux... influant sur le choix des modes de transport, quotidiens ou occasionnels.
- Comprendre les phénomènes de résistance au changement des citoyens.
- Comprendre les lignes fortes des plans d'actions visant à infléchir les comportements des citoyens en matière de mobilité : information/sensibilisation – incitation – coercition.
- Identifier les points de convergence et les actions partenariales envisageables entre la collectivité, les associations d'usagers ou d'habitants et les acteurs éducatifs.

DÉMARCHE DE FORMATION

- Alternances d'apports théoriques, d'études de cas et d'exercices d'application.

PUBLIC

- Responsables, chargés de mission et conseillers des services déplacements – transports, développement durable, PCET, TEPOS et chargés de communication des collectivités territoriales.
- Responsables, éducateurs et chargés de mission des Régies de quartier, MJC et Centres sociaux culturels. Responsables et salariés des associations d'usagers, éducateurs à l'environnement.
- Stage proposé en partenariat avec le CNFPT Délégation Poitou-Charentes. Inscription des agents des collectivités territoriales auprès du CNFPT.

CO-ORGANISATEURS

- CNFPT
- Ifrée

INTERVENANTS

- Psycho-sociologues, experts en mobilité

*Prix TTC : organisme non assujéti à la TVA

Faire du parc animalier un espace de sensibilisation à l'environnement

Les parcs zoologiques ont longtemps reposé sur un concept de collection animalière, à l'instar des muséums, leur volonté aujourd'hui est plutôt d'immerger le visiteur dans une découverte des aspects les plus surprenants de la vie animale et de l'amener à s'émerveiller devant la diversité du vivant. Ces sites peuvent donc devenir de véritables espaces de sensibilisation et contribuer ainsi à l'éducation à l'environnement du grand public et des scolaires : mise en place d'animations, réflexion sur des aménagements et des supports ludiques et adaptés aux publics.



DATES ET LIEU

- **4 jours de formation** en continu du **lundi 3 à 14h** au **vendredi 7 octobre 2016** à **12h** à Villiers-en-Bois (79360).
- Possibilité d'hébergement à proximité.
- **Limite d'inscription** : le 2 septembre 2016.

FRAIS PÉDAGOGIQUES

- À titre individuel résident Poitou-Charentes : **120 €***
- À titre individuel résident hors Poitou-Charentes : **240 €***
- Au titre de la formation professionnelle continue et pour les institutions : **540 €***
- **Frais d'hébergement et de repas à la charge des participants.**
- **Modalités et bulletin d'inscription** : page 40

OBJECTIFS

- Identifier les enjeux de la mise en place d'actions pédagogiques sur un parc.
- Connaître les différents types de publics accueillis.
- Savoir déterminer et choisir des actions pédagogiques en fonction d'un public, d'un lieu, d'un objectif.
- Identifier l'ensemble des éléments à prendre en compte et des personnes à associer en interne et en externe.
- Identifier l'intérêt d'une approche participative pour parvenir à définir des actions éducatives pertinentes et validées par l'ensemble des acteurs concernés.

CONTENUS ABORDÉS

- La mission des parcs en termes de vulgarisation et sensibilisation du public.
- Le rôle et les missions de l'animateur de parc zoologique.
- L'éducation à l'environnement : définition et concept.
- Les étapes clés de la mise en œuvre d'actions pédagogiques.

DÉMARCHE DE FORMATION

- Présentation et analyse d'exemples d'activités éducatives.
- Découverte d'un site et de ses équipements pédagogiques.
- Mise en situation.
- Travaux en groupes

PUBLIC

- Animateurs, éducateurs, enseignants, animaliers, responsables de parcs animaliers.

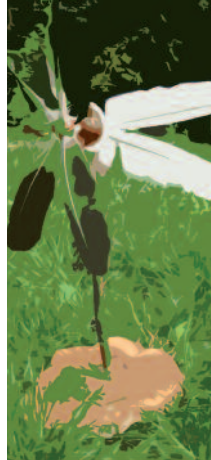
CO-ORGANISATEURS

- Zoodyssée – Service pédagogique (79)
- La Vallée des Singes (86)

*Prix TTC : organisme non assujéti à la TVA

Concevoir et animer des activités d'éducation à l'environnement de proximité

Quand nous parlons d'environnement, l'image d'Épinal ce sont les grands espaces, les sites naturels remarquables. Cependant l'éducation à l'environnement peut se réaliser partout dans l'environnement immédiat des participants, quel qu'il soit. Ce stage vous fera découvrir des démarches pédagogiques permettant la mise en place de projets en tout lieu et sur de nombreuses thématiques. Les moments consacrés à ces actions sont eux-mêmes très variables et parfois très courts, et même si l'on dispose de peu de temps, il est possible de mettre en œuvre ces démarches.



DATES ET LIEU

- 2 jours de formation les **jeudi 6 et vendredi 7 octobre 2016** à Angoulême (16000).
- Possibilité d'hébergement à proximité.
- **Limite d'inscription** : le 9 septembre 2016.

FRAIS PÉDAGOGIQUES

- À titre individuel résident Poitou-Charentes : **60 €***
- À titre individuel résident hors Poitou-Charentes : **120 €***
- Au titre de la formation professionnelle continue et pour les institutions : **270 €***
- **Frais d'hébergement et de repas à la charge des participants.**
- Modalités et bulletin d'inscription : *page 40*

OBJECTIFS

- Découvrir et comprendre les démarches d'investigation par les approches naturaliste et expérimentale.
- Identifier comment mettre en place un projet de découverte et de compréhension de son environnement quel que soit son cadre d'intervention.
- Être en mesure de développer une animation sur des temps courts.
- Identifier où et comment trouver les ressources pédagogiques nécessaires.

CONTENUS ABORDÉS

- L'éducation à l'environnement et au développement durable, enjeux, finalités, principes pédagogiques.
- Les démarches utilisées par Charente Nature et par les Petits Débrouillards (objectifs, protocole d'animation, conditions de mise en œuvre).
- La conception de projets pédagogiques.

DÉMARCHE DE FORMATION

- Alternance de présentations théoriques, de travaux en groupes et de sorties sur le terrain.
- Confrontation de ses propres projets avec les contenus vus durant le stage.
- Conception en groupes de projets sur quelques thématiques choisies.

PUBLIC

- Educateurs à l'environnement, responsables pédagogiques, agents de collectivités territoriales en charge de l'animation périscolaire, animateurs sociaux, animateurs péri et extrascolaires, enseignants.
- Stage proposé en partenariat avec le CNFPT Délégation Poitou-Charentes. Inscription des agents des collectivités territoriales auprès du CNFPT.

CO-ORGANISATEURS

- Association « Charente Nature » (16)
- Association « Les Petits Débrouillards » Poitou-Charentes

*Prix TTC : organisme non assujéti à la TVA



En France et dans le monde, l'économie circulaire s'annonce comme une évolution de nos modèles de production, de consommation et d'intervention publique. Elle offre l'opportunité à un panel d'acteurs pluridisciplinaires (collectivités, entreprises, structures de l'économie sociale et solidaire, associations et citoyens...), de faire émerger collectivement des projets de développement durable. Pour les acteurs associatifs, comment être vigilant pour intégrer cette dynamique, la bonifier et y exercer ses missions comme ses attentes ?

DATES ET LIEU

- **2 jours de formation** du **lundi 10 à 14h** au **mercredi 12 octobre 2016 à 12h** à Poitiers (86000).
- Possibilité d'hébergement à proximité.
- **Limite d'inscription** : le 26 octobre 2015.

FRAIS PÉDAGOGIQUES

- À titre individuel résident Poitou-Charentes : **60 €***
- À titre individuel résident hors Poitou-Charentes : **120 €***
- Au titre de la formation professionnelle continue et pour les institutions : **270 €***
- **Frais d'hébergement et de repas à la charge des participants.**
- **Modalités et bulletin d'inscription** : *page 40*

OBJECTIFS

- Repérer les principes de l'économie circulaire et son déploiement actuel à différentes échelles de territoires.
- Identifier les acteurs et leur rôle dans divers projets se référant à l'économie circulaire.
- Définir les conditions dans lesquelles ces nouvelles approches peuvent constituer une opportunité pour les associations.

CONTENUS ABORDÉS

- Clarification du concept et des champs d'application.
- État d'avancement des dynamiques.
- Des initiatives françaises et européennes dans différentes filières économiques.
- Les niveaux territoriaux, les formes d'intervention et les types d'acteurs.

DÉMARCHE DE FORMATION

- Interventions, analyses collectives, mise en pratique individuelle, vidéo, conférence en soirée, échanges, travaux de groupe, ressources thématiques.

PUBLICS

- Bénévoles et salariés d'associations de protection de l'environnement, d'éducation à l'environnement et au développement durable, de l'économie sociale et solidaire, de consommateurs...
- Responsables et chefs de projet en matière d'économie circulaire (de collectivités, d'entreprises, d'organisations sociales professionnelles...) souhaitant se rapprocher des associations.
- Les bénévoles et salariés issus des fédérations et associations membres du mouvement FNE bénéficient de la gratuité des frais pédagogiques.



ORGANISATEURS

- France Nature Environnement
- Ifrée

*Prix TTC : organisme non assujéti à la TVA

Analyser une demande et concevoir un dispositif de concertation ou de consultation

La préparation des dispositifs participatifs comporte deux activités principales : **Recueillir et traduire une demande**, formuler le cadre général du dispositif à mettre en place en fonction d'un contexte et de ses enjeux.

Construire ou adapter un dispositif, c'est-à-dire, à partir de résultats attendus, proposer des étapes de travail, repérer et mobiliser les acteurs incontournables, définir les instances de travail nécessaires à la réalisation des objectifs.

Cette formation est centrée sur l'acquisition de points de repère « opérationnels » utiles pour réaliser ces activités.



Module
de la formation
qualifiante

DATES ET LIEU

- 4 jours de formation du lundi 17 au jeudi 20 octobre 2016 à Niort (79000).
- Possibilité d'hébergement à proximité.
- Limite d'inscription : le 19 septembre 2016.
Ce module faisant partie de la formation qualifiante « Pilote de dispositifs participatifs », le nombre de places est limité.

FRAIS PÉDAGOGIQUES

- À titre individuel résident Poitou-Charentes : 120 €*.
- À titre individuel résident hors Poitou-Charentes : 240 €*.
- Au titre de la formation professionnelle continue et pour les institutions : 540 €*.
- Frais d'hébergement et de repas à la charge des participants.
- Modalités et bulletin d'inscription : page 40

OBJECTIFS

- Identifier avec précision les éléments constitutifs des processus de concertation et de consultation.
- Accompagner un commanditaire dans la clarification de son projet et des résultats attendus.
- Formuler le cadre général d'une proposition en fonction d'un contexte.

CONTENUS ABORDÉS

- La typologie des dispositifs : caractéristiques, spécificités, champ de pertinence, points d'attention pour l'usage.
- Les différentes instances et leurs caractéristiques.
- Le diagnostic initial : connaître les acteurs et la problématique.
- Les étapes du travail collectif.
- Les fonctions du pilote, de l'animateur du dispositif.

DÉMARCHE DE FORMATION

- En complément des interventions du formateur, la démarche comprendra des situations actives, individuelles et collectives de réflexion et de production.

PUBLIC

- Salariés des collectivités, des associations, des entreprises et demandeurs d'emploi, souhaitant évoluer professionnellement, se reconvertir ou bien consolider leurs compétences dans le domaine de la conception et de la conduite des dispositifs participatifs.

ORGANISATEURS

- Ifrée
- Aten

Maîtriser l'approche « art et nature » en éducation à l'environnement (stage de perfectionnement)



Au-delà de l'aspect créatif et imaginaire, nous avons besoin de méthodes et de démarches pédagogiques pour réaliser des activités « art et nature ». Lors de ce stage, nous vous proposons de découvrir des techniques simples, d'acquiescer et de mettre en pratique la démarche pour permettre à chacun de créer par la suite ses propres animations.

DATES ET LIEU

- 4 jours de formation du **lundi 17 à 14h au vendredi 21 octobre 2016** à 12h en Franche-Comté (43000).
- Possibilité d'hébergement sur place.
- **Limite d'inscription** : le 19 septembre 2016.

FRAIS PÉDAGOGIQUES

- À titre individuel résident Poitou-Charentes : **120 €***
- À titre individuel résident hors Poitou-Charentes : **240 €***
- Au titre de la formation professionnelle continue et pour les institutions : **540 €***
- **Frais d'hébergement et de repas à la charge des participants.**
- **Modalités et bulletin d'inscription** : page 40

OBJECTIFS

- Être capable de créer soi-même des activités « art et nature ».
- S'approprier la démarche ainsi que la philosophie de cette approche.
- Savoir utiliser et adapter des techniques artistiques simples pour une animation.
- Identifier comment articuler, en fonction d'un objectif pédagogique, une approche imaginaire et une approche cognitive dans le déroulement d'une activité.

CONTENUS ABORDÉS

- Pourquoi et comment réaliser des animations « art et nature » ? Avec quel public ? Dans quel cadre ?
- Comment exploiter au mieux le potentiel d'un site, les imprévus (météo, milieu changeant) ?
- Techniques artistiques simples, travail des couleurs, des matières et des formes.
- Les différentes sources d'inspiration, œuvres d'artistes de Land art et d'Art tribal.
- Exemples de réalisations d'enfants et d'adultes en situation d'animation ou de formation.

DÉMARCHE DE FORMATION

- Ce travail se fera en quatre étapes : vivre quelques animations « art et nature », créer une animation, la faire vivre au groupe, évaluer et analyser son animation.
- Présentation de fiches d'animation.

PUBLIC

- Éducateurs, formateurs, animateurs, enseignants ayant participé au stage initiation ou ayant déjà mis en œuvre des animations avec cette approche.
- Stage inscrit au programme de l'Aten, prise en charge possible à ce titre, inscription auprès de l'Aten.

CO-ORGANISATEURS

- CPIE Bresse du Jura (39)
- Anne-Paule Mousnier - Formatrice EE (16)

*Prix TTC : organisme non assujéti à la TVA

L'EEDD est essentielle pour accompagner la transformation de notre société et le changement de nos modes de vie. Pourtant, les adultes, premiers acteurs potentiels de ces processus, sont trop peu mobilisés et souvent même ignorés des dispositifs éducatifs mis en place.

Quel est ce paradoxe ? Quelles en sont les causes ? Cela relève-t-il uniquement des prescripteurs ? Où en sont réellement les adultes ? Que leur est-il proposé ? Une éducation à l'environnement des adultes est-elle possible ? A quelles conditions ?

Ce stage vous permettra d'identifier les réels freins ainsi que les leviers mobilisables pour développer les actions d'EEDD à destination des adultes dans votre territoire ou votre structure.



**Spécial
coordinateur**

DATES ET LIEU

- **2 jours de formation**
les **lundi 14 et mardi 15 novembre 2016** à Bordeaux (33000).
- Possibilité d'hébergement à proximité.
- **Limite d'inscription :**
le 14 octobre 2016.

FRAIS PÉDAGOGIQUES

- À titre individuel résident Poitou-Charentes : **60 €***
- À titre individuel résident hors Poitou-Charentes : **120 €***
- Au titre de la formation professionnelle continue et pour les institutions : **270 €***
- **Frais d'hébergement et de repas à la charge des participants.**
- **Modalités et bulletin d'inscription : page 40**

OBJECTIFS

- Clarifier les principales dimensions de la question : pratiques, politiques et éthiques.
- Interroger les repères théoriques et les données disponibles.
- Identifier les freins réels et les leviers mobilisables à son échelle.

CONTENUS ABORDÉS

- Définition de quelques termes et concepts : éducation, formation, capacitation.
- Les points de tension entre besoins des adultes, prescriptions des politiques publiques et offres en EEDD : thèmes de travail, partenariats, compétences et emplois au sein des structures...

DÉMARCHE DE FORMATION

- Interventions, travaux en groupes d'analyse et de réflexion collectives.

PUBLIC

- Responsables, bénévoles et salariés des associations d'éducation à l'environnement et de tout autre secteur encadrant des adultes, partenaires élus et agents des collectivités territoriales, agents des services de l'État...

ORGANISATEURS

- Graine Aquitaine
- Graine Poitou-Charentes
- Ifrée

Préparer, conduire et exploiter un entretien individuel ou collectif

Les « pilotes de dispositifs participatifs » ont recours à des entretiens individuels ou semi-collectifs, pendant la phase de préparation, pour recueillir les éléments nécessaires à la conception des dispositifs (perceptions, préoccupations...) et au cours de la phase de réalisation, que ce soit pour réguler le dispositif avec les commanditaires ou pour recueillir des informations ou des propositions auprès des parties prenantes.

Il est donc nécessaire que ces pilotes maîtrisent la préparation, la menée et l'exploitation d'entretiens semi-directifs individuels et semi-collectifs.



Module
de la formation
qualifiante

DATES ET LIEU

- 3 jours de formation du **lundi 21 au mercredi 23 novembre 2016** à Niort (79000).
- Possibilité d'hébergement à proximité.
- **Limite d'inscription** : le 21 octobre 2016.
Ce module faisant partie de la formation qualifiante « Pilote de dispositifs participatifs », le nombre de places est limité.

FRAIS PÉDAGOGIQUES

- À titre individuel résident Poitou-Charentes : **90 €***
- À titre individuel résident hors Poitou-Charentes : **180 €***
- Au titre de la formation professionnelle continue et pour les institutions : **405 €***
- **Frais d'hébergement et de repas à la charge des participants.**
- Modalités et bulletin d'inscription : *page 40*

OBJECTIFS

- À l'issue de cette formation, les participants seront capables de :
 - préparer un entretien semi-directif individuel ou collectif,
 - conduire un entretien semi-directif, en particulier en pratiquant un questionnement facilitant l'expression des pratiques par les personnes interviewées,
 - exploiter les entretiens.

CONTENUS ABORDÉS

- La préparation des entretiens : le protocole, les étapes, le guide d'entretien (questions).
- Les conditions à réunir : informations préalables, prise de contact, logistique...
- La conduite des entretiens : l'écoute, le questionnement, la relance, la reformulation, l'ouverture et la clôture. L'ajustement des questionnaires.
- La rédaction des synthèses.

DÉMARCHE DE FORMATION

- En complément des interventions de la formatrice, la démarche de formation proposera des situations actives, individuelles et collectives, d'expérimentation et d'analyse de la pratique.

PUBLIC

- Agents des collectivités, salariés ou bénévoles des associations, des entreprises de l'économie sociale et solidaire et demandeurs d'emploi, souhaitant évoluer professionnellement, se reconvertir ou bien consolider leurs compétences dans le domaine de la conduite d'entretiens

CO-ORGANISATEURS

- Ifrée
- Aten

*Prix TTC : organisme non assujéti à la TVA

L'adolescence et les débuts de l'âge adulte sont souvent décrits comme étant des périodes difficiles. Il n'est pas toujours évident pour les animateurs de savoir comment intervenir auprès de ces publics, que ce soit dans le choix, la présentation et l'animation des activités ou encore dans la gestion des relations. Ce stage a comme objectifs de vous aider à mieux comprendre les 12/21 ans, et à identifier comment travailler avec eux dans le cadre de démarches d'éducation à l'environnement.



DATES ET LIEU

- **3 jours de formation** du mercredi 23 au vendredi 25 novembre 2016 à Angoulême (16000).
- Possibilité d'hébergement à proximité.
- **Limite d'inscription** : 17 octobre 2016.

FRAIS PÉDAGOGIQUES

- À titre individuel résident Poitou-Charentes : **90 €***
- À titre individuel résident hors Poitou-Charentes : **180 €***
- Au titre de la formation professionnelle continue et pour les institutions : **405 €***
- **Frais d'hébergement et de repas à la charge des participants.**
- **Modalités et bulletin d'inscription** : page 40

OBJECTIFS

- Comprendre et connaître les 12/21 ans dans leurs spécificités.
- Découvrir les représentations de ces publics sur l'environnement, leur environnement...
- Identifier comment entrer en relation et travailler avec ces publics.
- Identifier et savoir mobiliser les processus d'implication.

CONTENUS ABORDÉS

- La connaissance des publics, adolescents et jeunes adultes (psychologie, besoins, capacités, centres d'intérêt...).
- Les dispositifs d'implication existants aux services des projets d'EE.
- Les expériences et expérimentations de terrain déjà menées.

DÉMARCHE DE FORMATION

- Alternance d'apports théoriques et techniques, de partage d'expériences, de réflexion et de production en atelier.

PUBLIC

- Animateurs, chargés de mission de collectivités et d'associations qui cherchent à mobiliser, à impliquer ce type de public.
- Stage proposé en partenariat avec le CNFPT Délégation Poitou-Charentes. Inscription des agents des collectivités territoriales auprès du CNFPT.

CO-ORGANISATEURS

- Anne-Paule MOUSNIER - Formatrice EE (16)
- Anthony BALLETT - Formateur (16)

*Prix TTC : organisme non assujéti à la TVA

Aider les citoyens à s'investir dans la préservation de la biodiversité

De nombreux programmes de sensibilisation existent pour préserver la biodiversité, mais les citoyens s'approprient difficilement cette notion que la plupart perçoivent comme un objet conceptuel sans lien avec leur quotidien. Ils se posent légitimement des questions : qu'est-ce que c'est, à quoi ça sert, en quoi c'est important, en quoi je suis concerné ?

Lors de ce stage, nous confronterons les différentes représentations de la biodiversité, et nous aborderons les démarches de « communication engageante » de manière concrète : utilisation d'un jeu pour sensibiliser et/ou impliquer différents publics, partage d'expériences, mises en situation d'animation d'un stand.



DATES ET LIEU

- **2 jours de formation** les **jeudi 1^{er} et vendredi 2 décembre 2016** à Coutières (79340).
- Possibilité d'hébergement sur place.
- **Limite d'inscription :** le 31 octobre 2016.

FRAIS PÉDAGOGIQUES

- À titre individuel résident Poitou-Charentes : **60 €***
- À titre individuel résident hors Poitou-Charentes : **120 €***
- Au titre de la formation professionnelle continue et pour les institutions : **270 €***
- **Frais d'hébergement et de repas à la charge des participants.**
- **Modalités et bulletin d'inscription :** page 40

OBJECTIFS

- Identifier comment rendre accessible la « Biodiversité » à tous les publics.
- Découvrir le jeu « La biodiversité, les autres et moi » et être en mesure de l'utiliser en animation.
- Identifier comment tenir un stand efficacement : les attitudes et les techniques d'engagement.
- Découvrir et comprendre la « communication engageante ».

CONTENUS ABORDÉS

- La biodiversité : pourquoi la préserver, la diversité des représentations, la vision des scientifiques.
- Le jeu « La biodiversité, les autres et moi » : intérêts et modalités d'animation.
- La préservation de la biodiversité : les éléments déterminants.
- La communication engageante, principes et déclinaisons opérationnelles.

DÉMARCHE DE FORMATION

- Mise en situation et exercices d'application.
- Apports scientifiques et techniques.
- Travaux de groupe.

PUBLIC

- Agents de collectivités locales, éducateurs à l'environnement, bénévoles associatifs, salariés des PNR, chargés d'études environnement.

CO-ORGANISATEURS

- CPIE de Gâtine Poitevine (79)
- Association « La Bêta-Pi » (79)

*Prix TTC : organisme non assujéti à la TVA

Le « Faire soi-même », une opportunité de sensibiliser à l'environnement ?

Faire soi-même c'est se réapproprier la possibilité d'agir sur le monde des objets et de la consommation. Au-delà des effets de mode, le « Do It Yourself » répond-il aux enjeux du développement durable et de l'éducation à l'environnement ?

Ce stage vous permettra de découvrir les différentes pratiques relevant du « Faire soi-même » qui peuvent être investies et les modalités qui contribuent à en faire des actions d'éducation à l'environnement et d'émancipation des personnes.

Nouveau stage

DATES ET LIEU

- 2 jours de formation du jeudi 8 au vendredi 9 décembre 2016 à Angoulême (16000).
- Possibilité d'hébergement sur place.
- Limite d'inscription : le 14 novembre 2016.

FRAIS PÉDAGOGIQUES

- À titre individuel résident Poitou-Charentes : 60 €*.
- À titre individuel résident hors Poitou-Charentes : 120 €*.
- Au titre de la formation professionnelle continue et pour les institutions : 270 €*.
- Frais d'hébergement et de repas à la charge des participants.
- Modalités et bulletin d'inscription : page 40

OBJECTIFS

- Identifier et comprendre en quoi le « Faire soi-même » peut contribuer à l'EEDD.
- Découvrir les applications possibles.
- Identifier comment éduquer à l'environnement à partir d'activités de « Faire soi-même ».

CONTENUS ABORDÉS

- Champs d'application en EEDD.
- Différentes modalités d'animation.
- Leviers pour favoriser les changements de pratiques

DÉMARCHE DE FORMATION

- Interventions, travaux de groupe, présentation et analyse d'expériences.

PUBLIC

- Éducateurs à l'environnement, animateurs de centres sociaux et maisons de quartier, éducateurs sociaux...

CO-ORGANISATEURS

- Ifrée
- Association « Charente Nature » (16)

Animer des réunions selon une approche participative

Depuis l'introduction du développement durable dans les politiques publiques et les projets de territoires, la participation est présente dans bon nombre de démarches des collectivités, des établissements publics, des associations, des entreprises... Si l'on ne doit pas réduire les approches participatives à la conduite de réunions, leur mise en œuvre nécessite toutefois la maîtrise de cadres et de techniques d'animation cohérents avec l'objectif de participation. Il s'agit bien d'animer des réunions où les participants seront les « auteurs » des contenus produits. Pendant ce stage, vous vous formerez à la préparation et l'animation de réunions dans cette perspective.

Module
de la formation
qualifiante

DATES ET LIEU

- **5 jours de formation** du **lundi 12 au vendredi 16 décembre 2016** à Niort (79000).
- Possibilité d'hébergement à proximité.
- **Limite d'inscription** : 14 novembre 2016.
Ce module faisant partie de la formation qualifiante « Pilote de dispositifs participatifs », le nombre de places est limité.

FRAIS PÉDAGOGIQUES

- À titre individuel résident Poitou-Charentes : **150 €***
- À titre individuel résident hors Poitou-Charentes : **300 €***
- Au titre de la formation professionnelle continue et pour les institutions : **675 €***
- **Frais d'hébergement et de repas à la charge des participants.**
- **Modalités et bulletin d'inscription** : page 40

OBJECTIFS

- Identifier les enjeux de la participation dans le cadre de démarches collectives.
- Identifier dans la préparation et l'animation d'une réunion ce qui favorise la participation des personnes.
- Savoir préparer et animer une réunion au cours de laquelle les participants seront les « auteurs » des contenus produits.

CONTENUS ABORDÉS

- Les liens entre la participation et l'animation.
- Les éléments clés de la préparation des réunions, en particulier la prise en compte de la progression.
- Les fonctions clés de l'animateur de réunions : préparation – sécurité – mémoire.
- Les techniques au service de l'animateur : questionnement, reformulation, synthèse, animation pivot.

DÉMARCHE DE FORMATION

- Exposés. Exercices. Temps de production collective.
- Mise en situation d'animations vécues en tant que participant.
- Préparation puis animation par les participants de véritables temps de réunion suivis de temps d'analyse en groupe et avec les formateurs.

PUBLIC

- Salariés des collectivités, des associations, des entreprises et demandeurs d'emploi, souhaitant évoluer professionnellement, se reconverter ou bien consolider leurs compétences dans le domaine de l'animation des dispositifs participatifs.

ORGANISATEURS

- Ifrée
- Aten

*Prix TTC : organisme non assujéti à la TVA

Accéder à nos formations

La formation est un droit pour tous tout au long de la vie. Elle est encadrée par différents textes et dispositifs de financement qui peuvent être sollicités en fonction de votre statut et de votre projet.

Vous souhaitez vous former en tant que :

- **Salarié(e) d'une structure adhérente à un organisme chargé de la collecte des fonds de la formation professionnelle continue (OPCA)**
Les formations de l'Ifrée peuvent être prises en charge au titre de la formation professionnelle continue. Pour savoir dans quelles conditions, prendre contact dès que possible avec l'OPCA auprès duquel votre structure cotise.
- **Salarié(e) d'un organisme adhérent à l'Aten**
Les frais pédagogiques des stages n° 1 et 21 sont spécifiquement pris en charge dans le cadre d'un partenariat entre l'Ifrée et l'Aten.
Contactez votre service des ressources humaines et inscrivez-vous en ligne sur le site de l'Aten www.espaces-naturels.fr.
Pour plus de renseignements, contactez Sandrine Chalvet : 04 67 16 41 69
sandrine.chalvet@aten.espaces-naturels.fr
- **Agent territorial**
Les frais pédagogiques des stages n° 13, 16, 18 et 24 sont spécifiquement pris en charge dans le cadre d'un partenariat entre l'Ifrée et le Centre National de la Fonction Publique Territoriale – Délégation Poitou-Charentes.
Contactez votre service des ressources humaines et, pour plus de renseignements, contactez le CNFPT – Délégation Poitou-Charentes :
Catherine Rigolle - 05 49 50 34 25 – catherine.rigolle@cnfpt.fr
- **Enseignant(e) et personnels d'établissements scolaires de Poitou-Charentes**
Les frais pédagogiques du stage n°2 sont spécifiquement pris en charge au titre du plan de formation académique (PAF) 2015-2016 dans le cadre d'un partenariat entre l'Ifrée et le Rectorat de l'académie de Poitiers. Pour cette formation à public volontaire, avec avis du chef d'établissement, les personnels concernés recevront un ordre de mission sans indemnisation des frais.
Contactez le rectorat : Laurence Cailbault - 05 16 52 65 60 – laurence.cailbault@ac-poitiers.fr
- **Personne en recherche d'emploi, étudiant(e), stagiaire, bénévole, élu(e) et tout autre statut**
Nous contacter : 05 49 09 96 94 – stages@ifree.asso.fr



CYCLE D'ATELIERS

« La participation citoyenne : mobiliser et diversifier les publics ! »

Depuis 15 ans, de nombreuses politiques publiques sont définies en y associant la société civile. Citons par exemple : les stratégies d'aménagement du territoire (PLU – PADD, SCoT, PDU...), les programmes « politique de la ville », les Plans Climat-Energie Territoriaux, les Agendas 21... En outre, des instances permanentes de participation font partie du fonctionnement des communes de plus de 80 000 habitants et de toutes les agglomérations.

L'expérience acquise permet de dégager aujourd'hui des perspectives pour dynamiser les dispositifs participatifs.

Trois ateliers sont proposés pour explorer **comment mobiliser et diversifier les publics impliqués dans ces dispositifs.**

ATELIER N°1

LA PLACE DES INITIATIVES CITOYENNES DANS LES DÉMARCHES DE DÉVELOPPEMENT DURABLE

le jeudi 7 avril 2016 de 14h à 17h.

Villes en transition, Slow city, Incroyables comestibles, Repair café, Système d'Echanges Locaux, auto-partage, Fab'Lab', couchsurfing, réseaux d'économie du partage... ces initiatives s'organisent spontanément à partir d'un intérêt partagé par plusieurs individus. Porteuses des principes de développement durable, ont-elles une place à occuper dans les démarches et projets publics de développement durable ?

ATELIER N°2

LES ADOLESCENTS ET LES JEUNES ADULTES

le jeudi 15 septembre 2016 de 14h à 17h.

La participation aux projets publics de développement durable se veut l'affaire de tous. Pourtant, la mobilisation des adolescents et des jeunes adultes ne semble pas évidente à susciter. Pour beaucoup d'adolescents, il s'agit d'une entrée en matière dans la citoyenneté. Comment encourager leurs premiers pas ? Quelle place cet engagement occupe-t-il dans la vie de jeunes adultes justement en quête de construire leur propre place ?



ATELIER
N°3

LES ENTREPRISES ET LES COMMERCES

le jeudi 17 novembre 2016 de 14h à 17h.

L'évolution des modes de consommation et de production, vers un développement durable, impacte et mobilise fortement les acteurs économiques. Pour autant, leur implication dans les dispositifs de participation à des projets publics pourrait davantage s'opérer. Quelles modalités spécifiques requiert la participation de ce public ? Et, au-delà, comment ancrer leur mobilisation ?

► **Modalités pédagogiques :**

Apports juridiques, exposés méthodologiques, témoignages, partages d'expériences.

► **Publics et inscription**

Agents territoriaux des communes, pays et intercommunalités : directrices-eurs généraux des services, responsables de services techniques, urbanisme, cohésion sociale, politique de la ville, aménagement du territoire, chargés de mission développement durable, Agenda 21, PCET.

► **Inscription auprès du CNFPT délégation Poitou-Charentes.**

Chargés de mission, accompagnateurs de démarches de développement durable, bénévoles ou salariés d'une association, membres de conseils de développement, de conseils de quartier, salariés de CAUE, toute personne travaillant dans le domaine du développement durable... Inscription auprès de l'Ifrée.

Quoique relevant du même sujet, les ateliers restent indépendants les uns des autres, et il est donc possible de s'inscrire à tout ou partie de ces 3 demi-journées.

► **Lieu :** Poitiers – CNFPT délégation Poitou-Charentes - 50, Bd du Gd-Cerf (près de la gare)



La délégation régionale Poitou-Charentes du CNFPT et l'Ifrée proposent un cycle d'ateliers à destination des acteurs impliqués dans des démarches et projets de développement durable, qu'ils soient publics (agents des collectivités territoriales ou de l'Etat) ou associatifs.

Contact : Philippe Souché - philippe.souche@cnfpt.fr – Tél. : 05 46 42 55 30

- **AREC Poitou-Charentes (Agence Régionale d'évaluation Environnement et Climat)**
Tél. : 05 49 30 31 57
info@arecpc.com
- **Association « Charente Nature » - 16**
Tél. : 05 45 91 89 70
charentenature@charente-nature.org
- **Association « Compost'Âge » - 86**
Tél. : 06 58 95 28 69
info@compost-age.fr
- **Association « Deux-Sèvres Nature Environnement » - 79**
Tél. : 05 49 73 37 36
contact.dsne@yahoo.fr
- **Association « Geysier » - 34**
Tél. : 04 67 84 89 44
py.guiheneuf@geyser.asso.fr
- **Association « KuriOz » - 86**
Tél. : 05 49 41 49 11
contact@kurioz.org
- **Association « La Bêta-Pi » - 79**
Tél. : 06 68 32 84 44
kim.delagarde@labetapi.fr
- **Association « La Frênaie » - 79**
Tél. : 05 49 26 96 91
lafrenaie.org@gmail.com
- **Association « Le Nombriil du monde » - 79**
Tél. : 05 49 64 19 19
nombriil@nombriil.com
- **Association « Les Jardins d'Isis » - 16**
Tél. : 05 45 37 78 08
isis.kat@free.fr
- **Association « Les Petits Débrouillards » Poitou-Charentes**
Tél. : 05 49 47 38 69
info@lespetitsdebrouillardspc.org
- **Association « Nature Environnement 17 » - 17**
Tél. : 05 46 41 39 04
n.environnement17@wanadoo.fr
- **Association « Régalade » - 16**
Tél. : 05 45 97 66 95
regalade@yahoo.fr
- **Centre Socio-Culturel « Les chemins blancs » - 79**
Tél. : 05 49 79 23 89
accueil.cheminsblancs@csc79.org
- **Communauté d'Agglomération de La Rochelle Service Environnement - Unité pédagogique DD - 17**
Tél. : 05 46 30 35 64
- **CPIE Bresse du Jura - 39**
Tél. : 03 84 85 12 75
cpie.bresse.jura@free.fr
- **CPIE de Gâtine Poitevine - 79**
Tél. : 05 49 69 01 44
accueil@cpie79.fr
- **CPIE Marennes-Oléron/IODDE - 17**
Tél. : 05 46 47 61 85
contact@iodde.org
- **CPIE Seuil du Poitou - 86**
Tél. : 05 49 85 11 66
cpie-seuil-du-poitou@wanadoo.fr
- **CPIE Val de Gartempe - 86**
Tél. : 05 49 91 71 54
formation@cpa-lathus.asso.fr
- **CYCLEUM - Conseil, Catherine DERET - 86**
Tél. : 06 36 91 68 33
catherine.deret@cycleum.fr
- **Espace Mendès France - 86**
Tél. : 05 49 50 33 08
- **Etcharry Formation Développement - 64**
Tél. : 05 59 70 37 60
accueil@afmr-etcharry.com

- **Forum des Marais Atlantique - 17**
Tél. : 05 46 87 08 00
- **France Nature Environnement**
Tél. : 01 44 08 02 50
agnes.banaszuk@fne.asso.fr
- **GRAINE Aquitaine (Groupe Régional d'Animation et d'Initiation à la Nature et à l'Environnement)**
Tél. : 05 56 88 19 07
infos@graine-aquitaine.org
- **GRAINE Poitou-Charentes (Groupe Régional d'Animation et d'Initiation à la Nature et à l'Environnement)**
Tél. : 05 49 01 64 42
grainepc@grainepc.org
- **IFMAN – Méditerranée (Institut de Formation et de recherche du Mouvement pour une Alternative Non violente)**
Tél. : 04 86 89 22 86
ifman.med@no-log.org
- **L'atelier - Rebecca ARMSTRONG**
Tél. : 07 86 58 59 23
rebecca@seedbomb.net
- **Maison du Marais Poitevin - 79**
Tél. : 05 49 35 81 04
contact@maison-marais-poitevin.fr
- **MANG-JOUBERT Lara - Consultante et formatrice - OXALIS-scop**
Tél. : 06 24 67 05 87
lara.mang.joubert@gmail.com
- **MOUSNIER Anne-Paule - Formatrice EE - 16**
Tél. : 06 77 01 85 67
annepaule.mousnier@sfr.fr
- **Observatoire Régional de l'Environnement Poitou-Charentes - ORE**
Tél. : 05 49 49 61 00
contact@observatoire-environnement.org
- **Outils réseaux**
Tél. : 09 74 53 12 21
accueil@outils-reseaux.org
- **Parc naturel régional du Marais poitevin**
Tél. : 05 49 35 15 20
- **Pôle Eco-industries Poitou-Charentes**
Tél. : 05 49 44 64 96
contact@eco-industries.poitou-charentes.fr
- **Régie des Pôles Science et Nature - CD79**
Tél. : 05 49 77 17 15
equipe-pedagogique-psn@cg79.fr

LES RESSOURCES DOCUMENTAIRES DU GRAINE POITOU-CHARENTES

Le GRAINE Poitou-Charentes dispose d'un centre de ressources pédagogiques spécialisé en Éducation à l'Environnement vers un Développement Durable. Plus de 6 000 références et outils sont à la disposition des porteurs de projets.

Catalogue, publications, bibliographies consultables et téléchargeables sur www.grainepc.org
Conditions d'emprunt et informations : Ariane GOUËSET, redocee@grainepc.org - Tél. : 05 49 01 64 42

M. Mme

Nom

Prénom

Structure

Fonction

Adresse de facturation

.....

.....

Adresse pour l'envoi des éléments logistiques (si différente de celle
portée ci-dessus)

.....

Tél.:

E-mail :@.....

Situation professionnelle : Salarié(e) Demandeur d'emploi

Service civique Autre (préciser)

S'inscrit au(x) stage(s) ►

Dates du stage ►

► **Prise en charge de votre/vos stage(s) :**

À titre individuel (si vous prenez en charge vous-même le coût de votre formation)

Résident Poitou-Charentes

Résident hors Poitou-Charentes

et vous fait parvenir son règlement (1 chèque par stage).

Au titre de la formation professionnelle continue (si elle est prise en charge par votre employeur ou le fonds de formation de votre structure). Une convention de formation vous sera adressée.

Merci de me faire parvenir un devis.



Pour faciliter le co-voiturage, nous communiquons vos coordonnées aux autres participants.

Si vous ne le souhaitez pas, cochez ici.

À retourner à :

Ifrée

405, route de Prissé-la-Charrière
F - 79360 Villiers-en-Bois

Tél. : 05 49 09 96 94

**Pour recevoir le formulaire
électronique, contactez :
stages@ifree.asso.fr**

► Modalités d'inscription

Retournez-nous le bulletin d'inscription en indiquant clairement vos coordonnées, le numéro du stage et les modalités de prise en charge.

■ PRISE EN CHARGE DE VOS/VOTRE STAGE(S)

À titre individuel : si vous prenez en charge vous-même le coût de votre formation

Au titre de la formation professionnelle continue : si elle est prise en charge par votre employeur ou le fonds de formation de votre structure.

■ INSCRIPTION

Inscrivez-vous rapidement, le nombre de places est limité.

Les indications et descriptions portées sur ce programme sont données à titre indicatif.

L'Ifrée se réserve le droit d'ajourner le stage ou d'en modifier la programmation, notamment en cas de défaillance d'animateurs ou d'intervenants.

Un **courrier de confirmation** vous précisant les horaires et lieux de rendez-vous ainsi que le programme détaillé du stage et les renseignements pratiques vous parviendra au plus tard 15 jours avant le début de la formation.

NB : À titre individuel, votre inscription sera prise en compte à réception du paiement intégral de la formation. Votre règlement ne sera encaissé qu'à l'issue de la formation.

■ DATE LIMITE D'INSCRIPTION

Voir la date sur chaque fiche de stage. **Cette date détermine le maintien des formations. Passée cette date, contactez-nous.**

■ DÉSISTEMENT

En cas de désistement **non justifié et moins de 4 semaines avant** le début de la formation, le **règlement ne sera pas restitué.** Tout désistement doit être notifié par écrit : courrier, courrier postal.

■ HÉBERGEMENT ET REPAS

Les tarifs comprennent uniquement les frais pédagogiques.

L'**hébergement et les repas (petit-déjeuner, déjeuner, dîner) sont à votre charge.** Nous pouvons vous fournir, **sur demande**, la liste des hébergements possibles.

L'Ifrée est un organisme de formation professionnelle.
Si vous êtes salarié(e), une prise en charge
de vos frais pédagogiques par votre OPCA est donc possible.
N'hésitez pas à nous demander un devis
(voir le bulletin d'inscription).



Ifrée

Institut de formation et de recherche
en éducation à l'environnement



405, route de Prissé-la-Charrière

F-79360 Villiers-en-Bois

Tél. : +33 (0)5 49 09 64 92

E-mail : ifree@ifree.asso.fr • www.ifree.asso.fr

Retrouvez-nous sur



sous le Haut Patronage de :



Offre de formation réalisée avec le concours financier de :



et en partenariat avec :

